



LIMBURG

Unie van Zelfstandige Ondernemers



Polsslag Ondernemend Limburg



# Polsslag Ondernemend Limburg

juli 2010

VKW Limburg en UNIZO-Limburg  
houden vinger aan de pols van de Limburgse economie



LIMBURG

Unie van Zelfstandige Ondernemers





LIMBURG

Unie van Zelfstandige Ondernemers



Polsslag Ondernemend Limburg



versterkt ondernemen

## Wat is de POL ?

- ✓ Online bevraging bij Limburgse ondernemers en bedrijfsleiders
- ✓ Op het einde van elk kwartaal
- ✓ 12-tal meerkeuzevragen over omzet, marktvraag, tewerkstelling, investeringen, export en winstmarge
- ✓ Eén kerngetal = POL: geeft weer hoe de Limburgse ondernemer de economische gang van zaken aanvoelt



LIMBURG

Unie van Zelfstandige Ondernemers



Polsslag Ondernemend Limburg



versterkt ondernemen

## Waarom is de POL uniek?

- ✓ Niet afgeleid uit bestaande statistieken
- ✓ Aanvoelen van de Limburgse ondernemers zèlf
- ✓ Representatief en relevant:
  - volledige spectrum van ondernemend Limburg
  - op ruime schaal
- ✓ Naast de komende periode, ook bevraging naar resultaten van de afgelopen periode

## De POL

- ✓ Momentopname (eind juni)
- ✓ Aanvoelen van het voorbije kwartaal én komende kwartaal

### ▶ **POL juli 2010 = +0,5**

- ➔ POL daalt, maar blijft nipt positief (POL april 2010 was +3,5)
- ➔ Klim uit het dal minstens even op pauze gezet
- ➔ Optimisme over Q2 2010 was groter dan realiteit
- ➔ Toekomstverwachtingen duidelijk getemperd (eerder neutraal)
- ➔ Vooruitzichten voor Q3 zijn licht negatief (-1,4)



LIMBURG

Unie van Zelfstandige Ondernemers

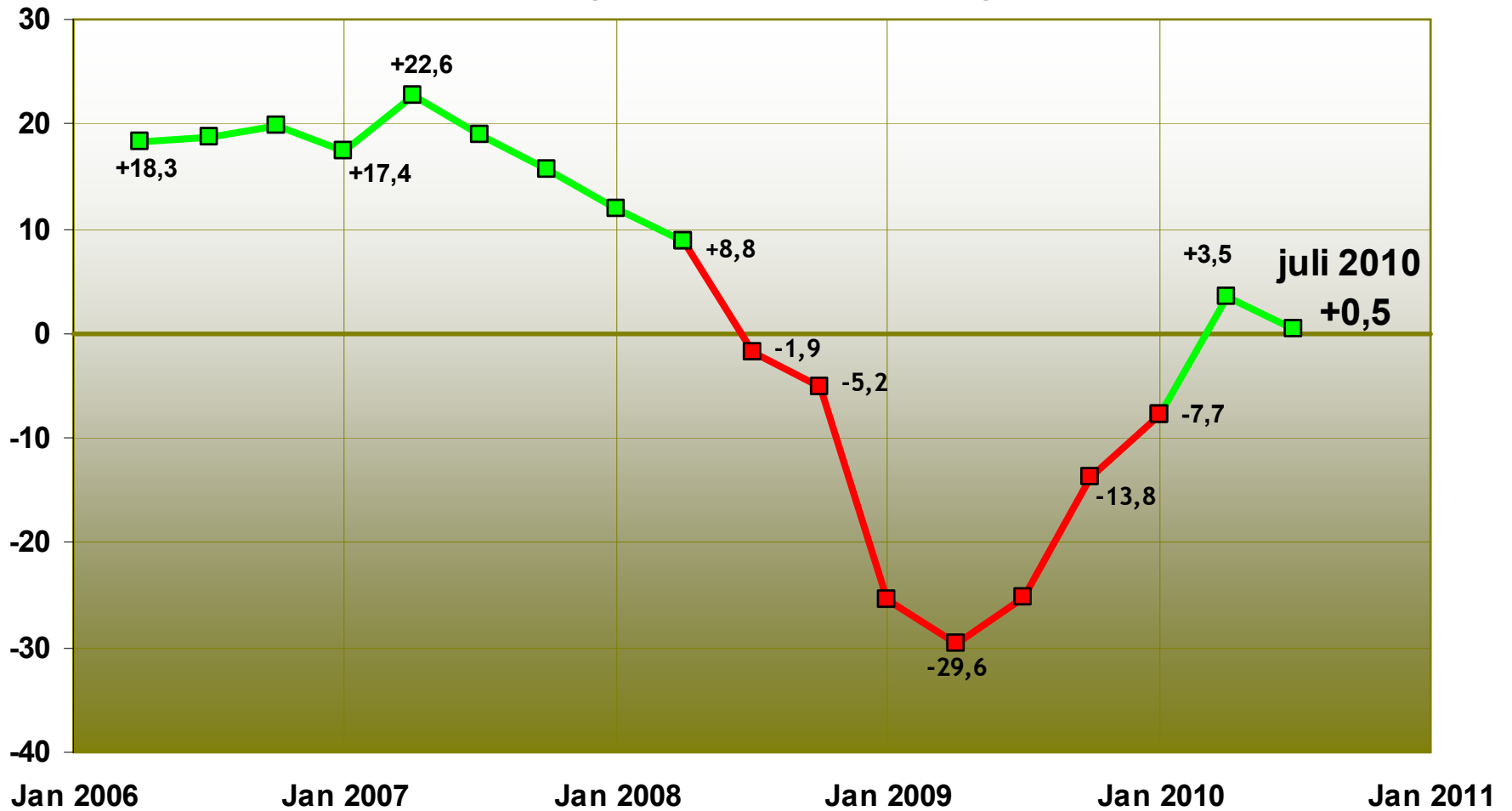


Polsslag Ondernemend Limburg

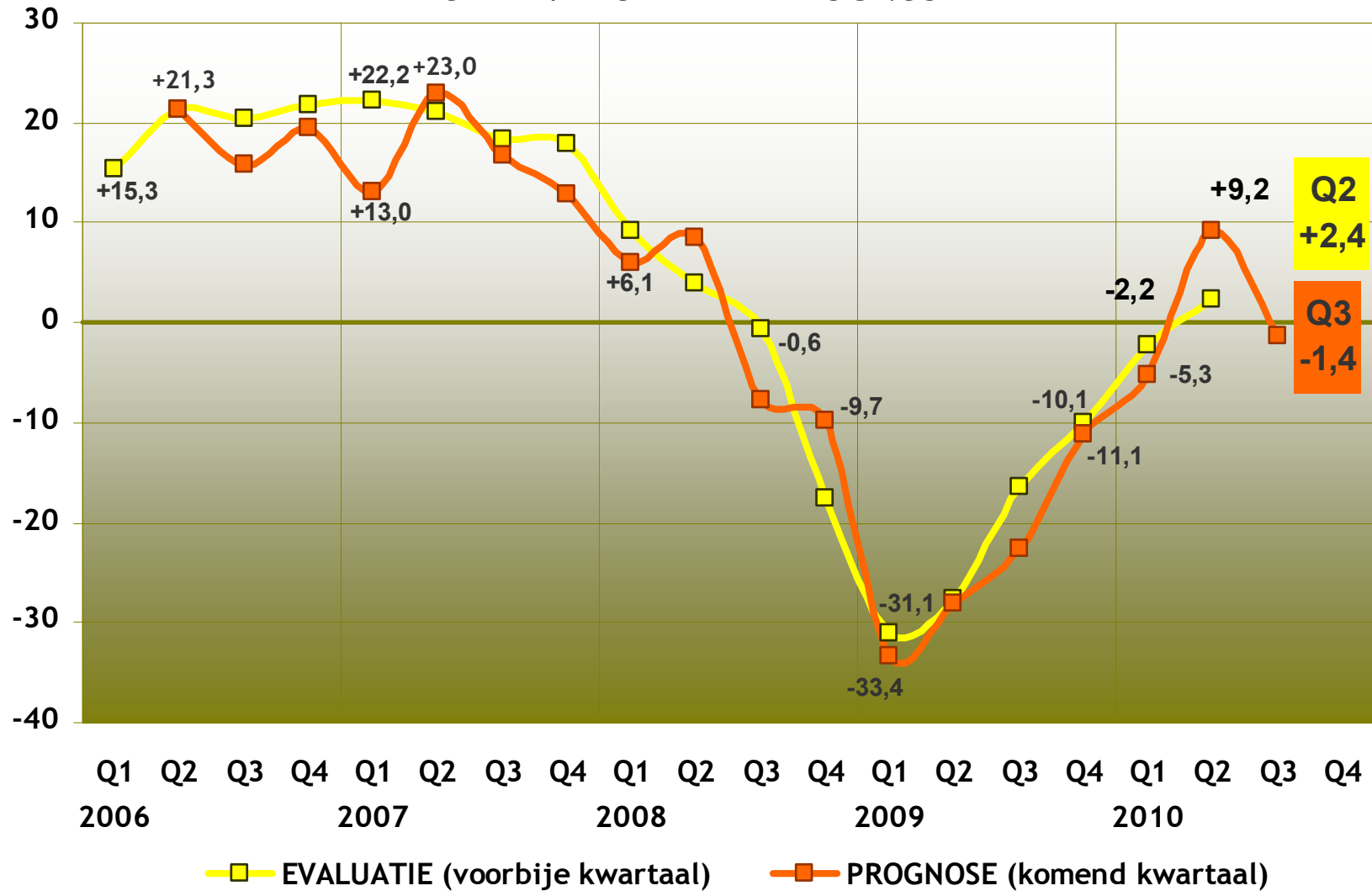


versterkt ondernemen

### Polsslag Ondernemend Limburg



### POL - EVALUATIE en PROGNOSE



## Hoe was het voorbije kwartaal (Q2 2010)?

Evaluatie Q2 2010 = POL voorbije drie maanden

→ **2,4**

- ➔ **Stijging** t.o.v. de evaluatie van het 1<sup>ste</sup> kwartaal (-2,2)
- ➔ Voor het eerst keer sinds Q2 2008 evalueert een meerderheid het voorbije kwartaal positief!
- ➔ Q2 2010 was een relatief goed kwartaal, maar de hooggespannen verwachtingen werden niet ingelost

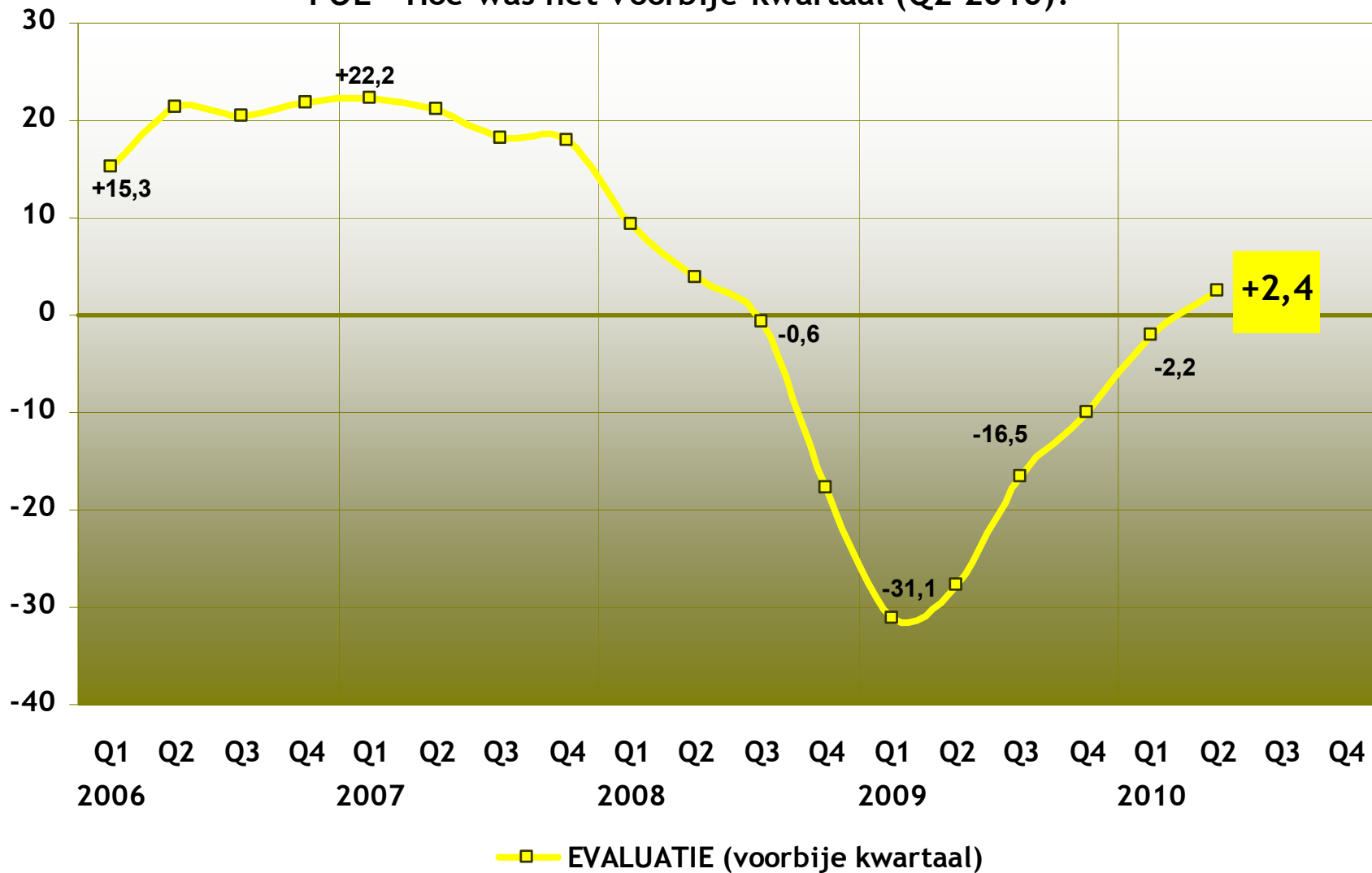
## Hoe was het voorbije kwartaal (Q2 2010)?

Evaluatie Q2 2010 = POL voorbije drie maanden

→ **2,4**

- ➔ Stijging is resultaat van verbetering op aantal vlakken:
  - Sterke stijging van de **omzet** (van +5,9 naar +15,7)
  - Opvallend: bedrijven wierven in Q2 meer dan verwacht aan: **tewerkstelling** stijgt van +1,2 naar +9,8 (voorspeld was +6,8)
  - Evolutie **winstmarge** verbeterd, maar nog sterk negatief (-19,5)
  - **Export** status quo op +5,6 (verwachte stijging bleef uit)
- ➔ Wel terugval evolutie **investeringen** van +6,0 naar tot +0,4

### POL - Hoe was het voorbije kwartaal (Q2 2010)?



## Vooruitzichten 3<sup>de</sup> kwartaal van 2010?

Prognose Q3 2010 = POL komende drie maanden

→ - 1,4

- ➔ Duidelijk daling (prognose Q2 was + 9,2, evaluatie +2,4)
- ➔ Voor het komende kwartaal zijn terug iets meer ondernemers pessimistisch dan optimistisch
- ➔ Vooral **export**verwachtingen vallen sterk terug: van +19,1 (prognose Q2) naar -4,6

## Vooruitzichten 3<sup>de</sup> kwartaal van 2010?

Prognose Q3 2010 = POL komende drie maanden

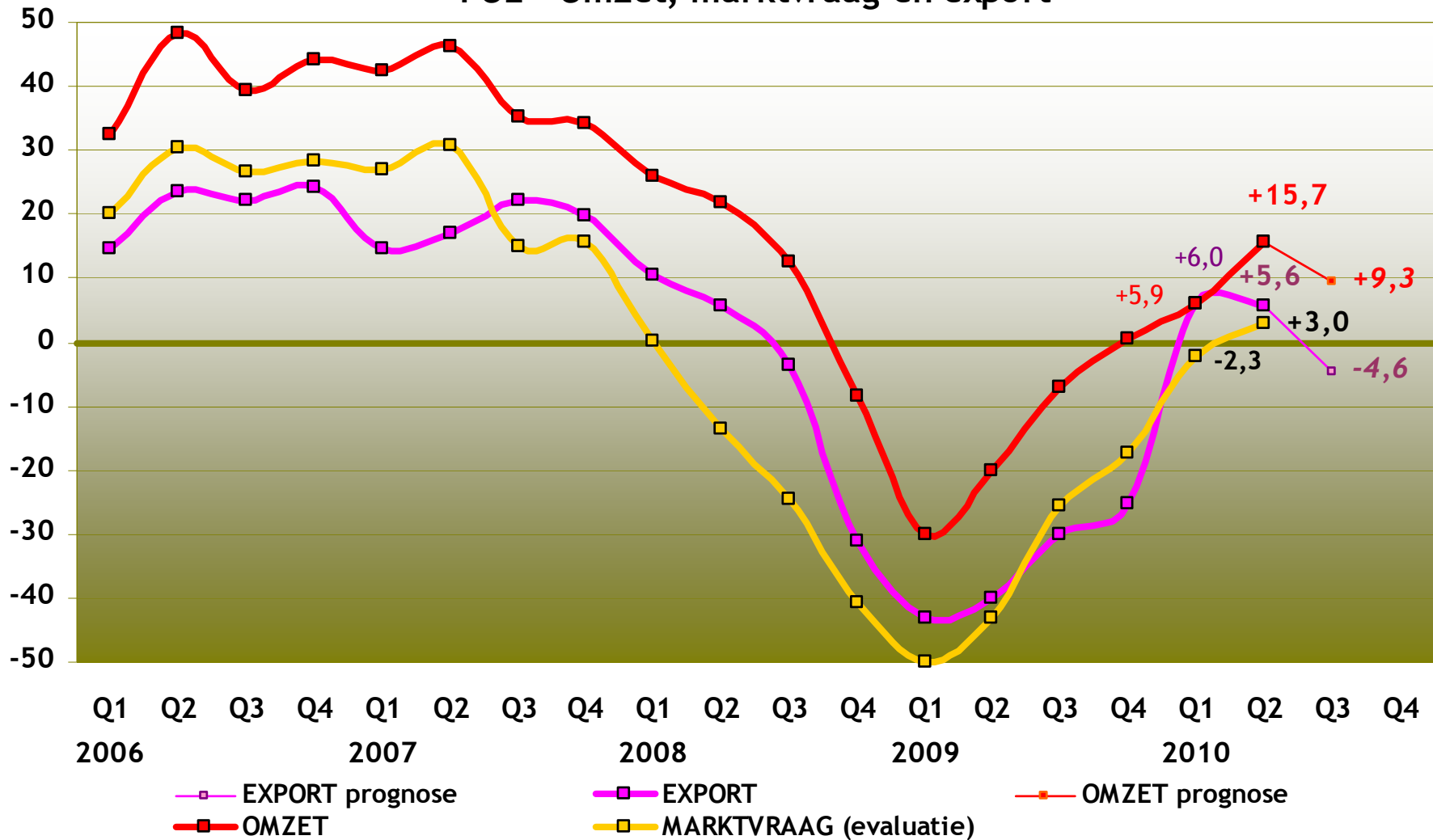
→ **- 1,4**

- ➔ Ook tempering optimisme op vlak van evolutie van de:
  - **Omzet:** terugval van +26,6 (prognose Q2) naar +9,3
  - **Tewerkstelling:** van +6,8 naar +4,1
  
- ➔ Vooruitzichten **investeringen** trappelen ter plaatse (+1,2)
  
- ➔ Verwachte evolutie **winstmarge** verslechtert: van (-8,9 naar -17,1)

### POL - Wat wordt verwacht van het komende kwartaal (Q3 2010)?



### POL - Omzet, marktvraag en export





LIMBURG

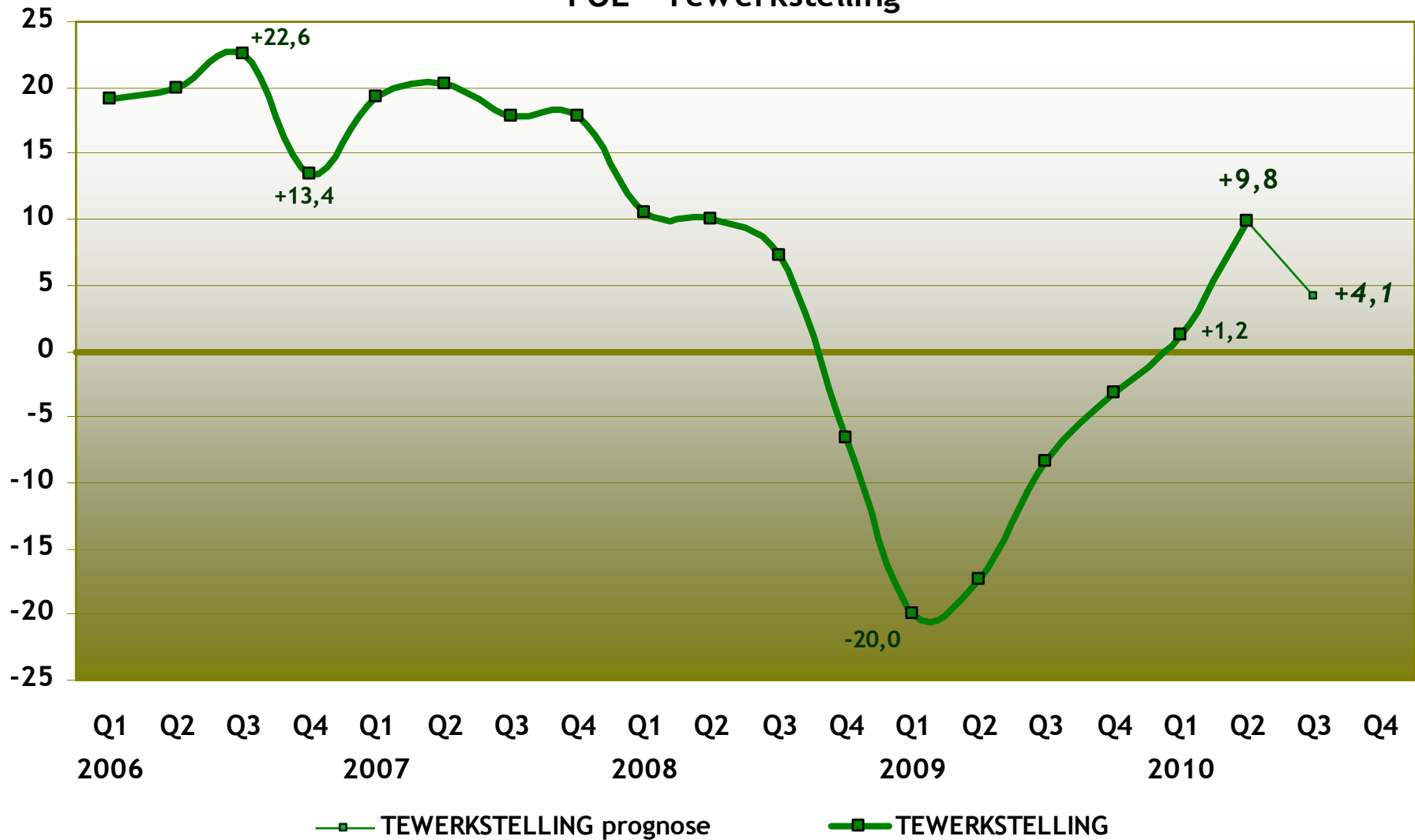
Unie van Zelfstandige Ondernemers



Polsslag Ondernemend Limburg



### POL - Tewerkstelling





LIMBURG

Unie van Zelfstandige Ondernemers

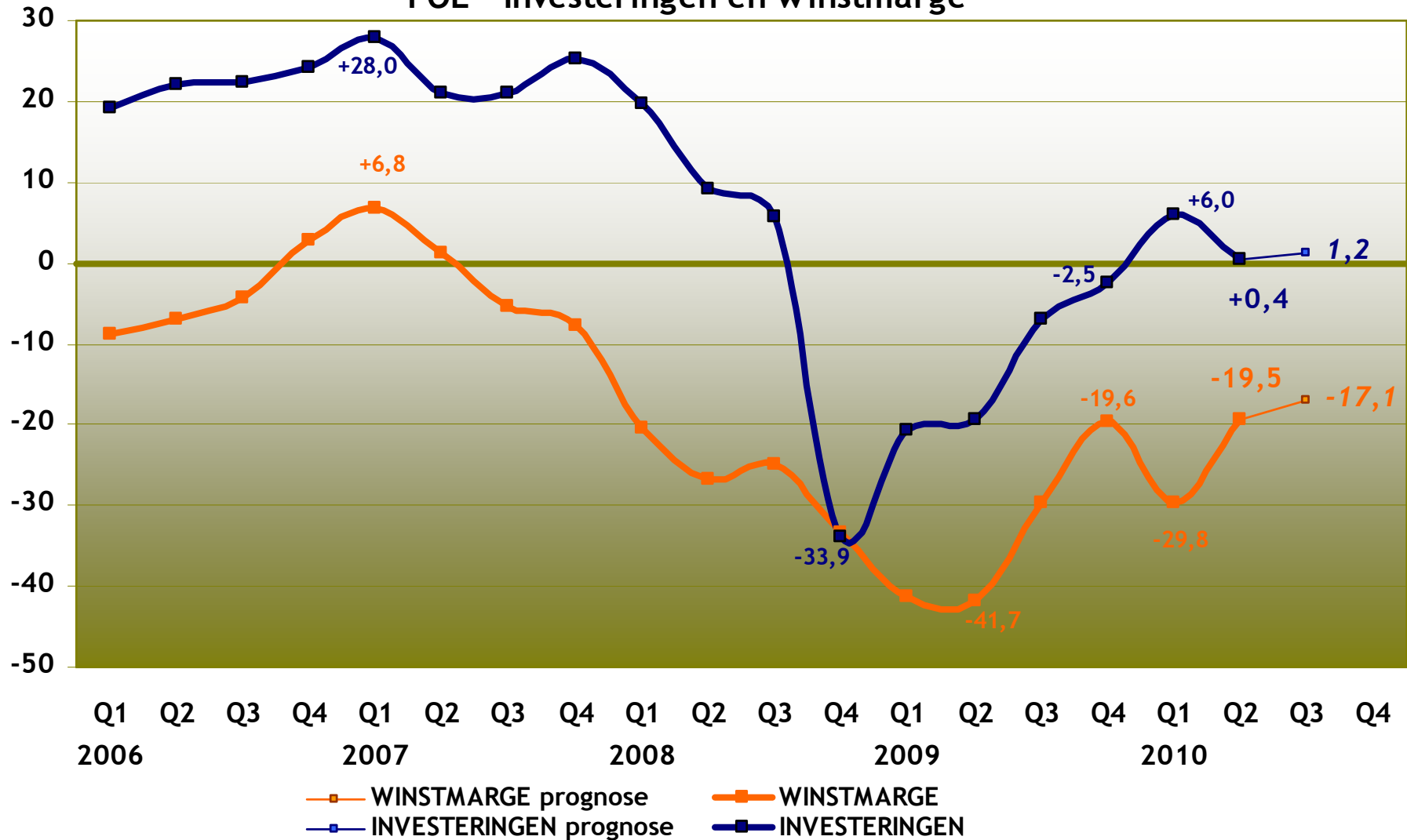


Polsslag Ondernemend Limburg



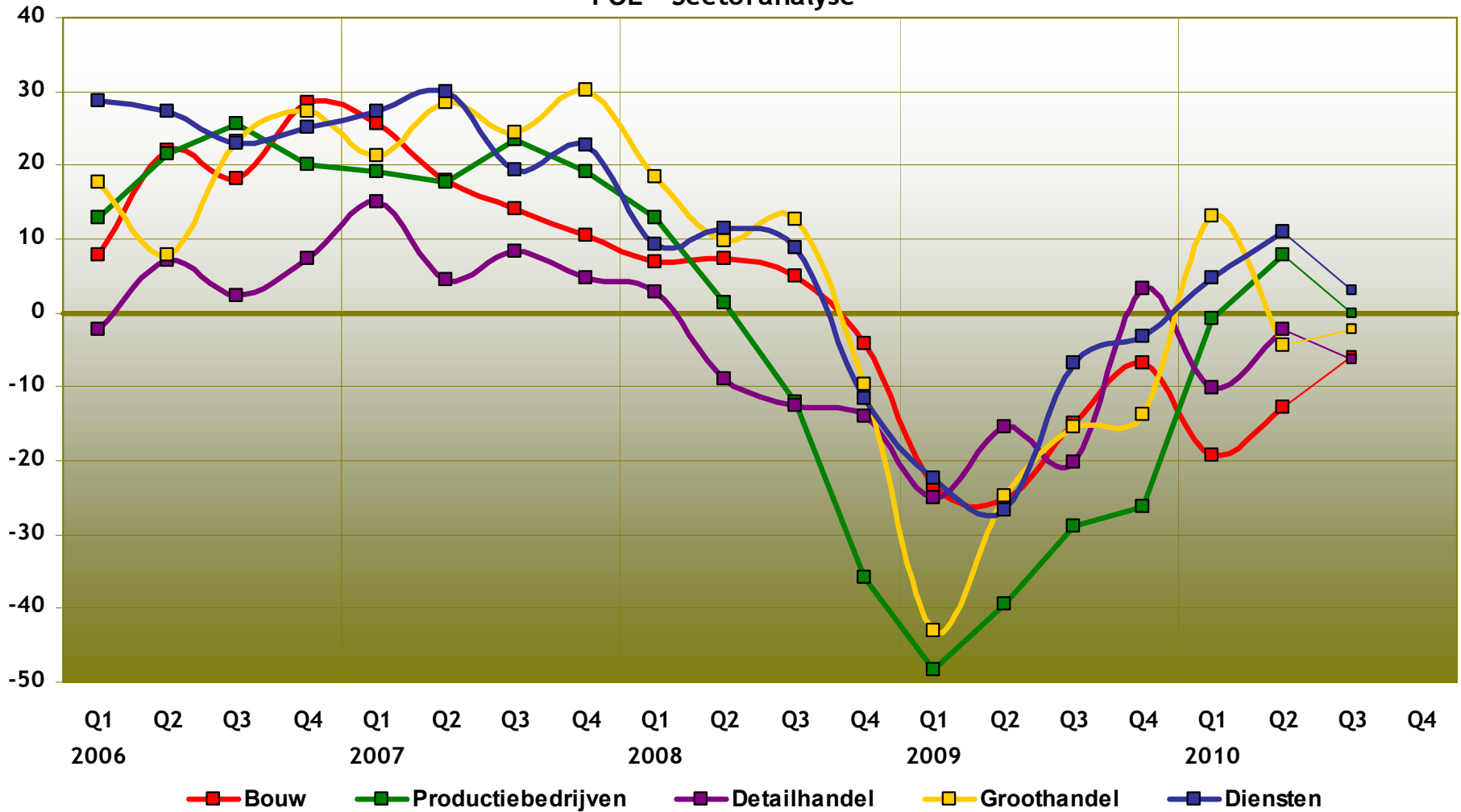
versterkt ondernemen

### POL - Investerings en winstmarge



# Sectoranalyse

POL - Sectoranalyse

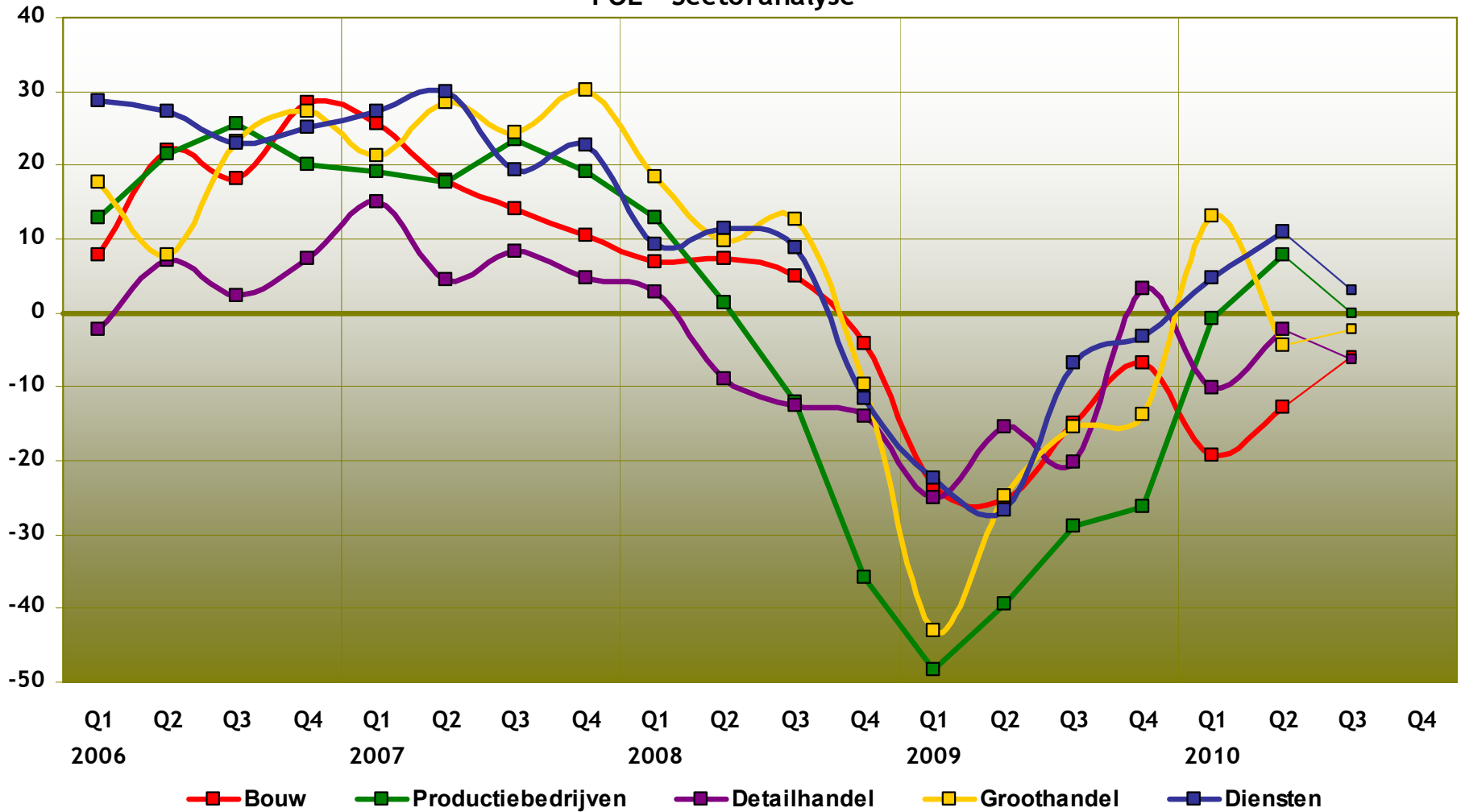


## Sectoranalyse

- ✓ Voor alle sectoren was Q2 een stuk beter dan Q1 behalve voor de groothandel.
- ✓ **Groothandel** was 3 maanden geleden opvallend positief, nu overheerst pessimisme in alle bevraagde onderdelen
- ✓ De **bouwsector** heeft het nog steeds het moeilijkst (-12,9), maar enige sector waar vooruitzichten fundamenteel verbeteren (-5,6)

# Sectoranalyse

POL - Sectoranalyse

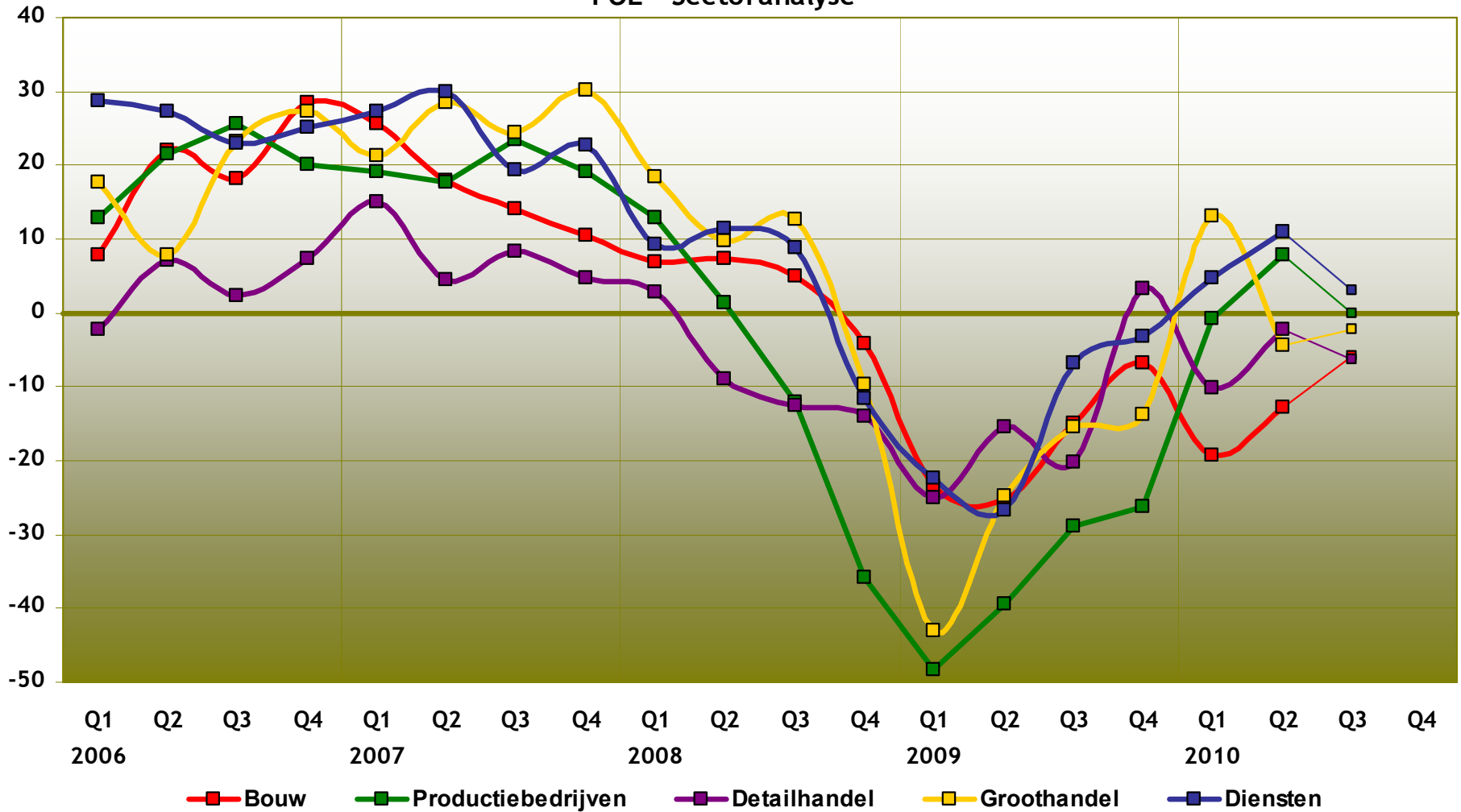


## Sectoranalyse

- ✓ De **detailhandel** kende een stijging, maar het merendeel van de ondernemers is nog ongunstig gestemd (-2,1)
- ✓ De **productiesector** evolueerde op 6 maanden tijd van zwakste naar 2<sup>de</sup> sterkste sector (van -26,2 naar +7,8)
- ✓ **Dienstensector** blijft in stijgende lijn (+11,0) en blijft als enige positief over komende kwartaal
- ✓ Tewerkstellingsevolutie Q2 was positief in alle sectoren

# Sectoranalyse

POL - Sectoranalyse



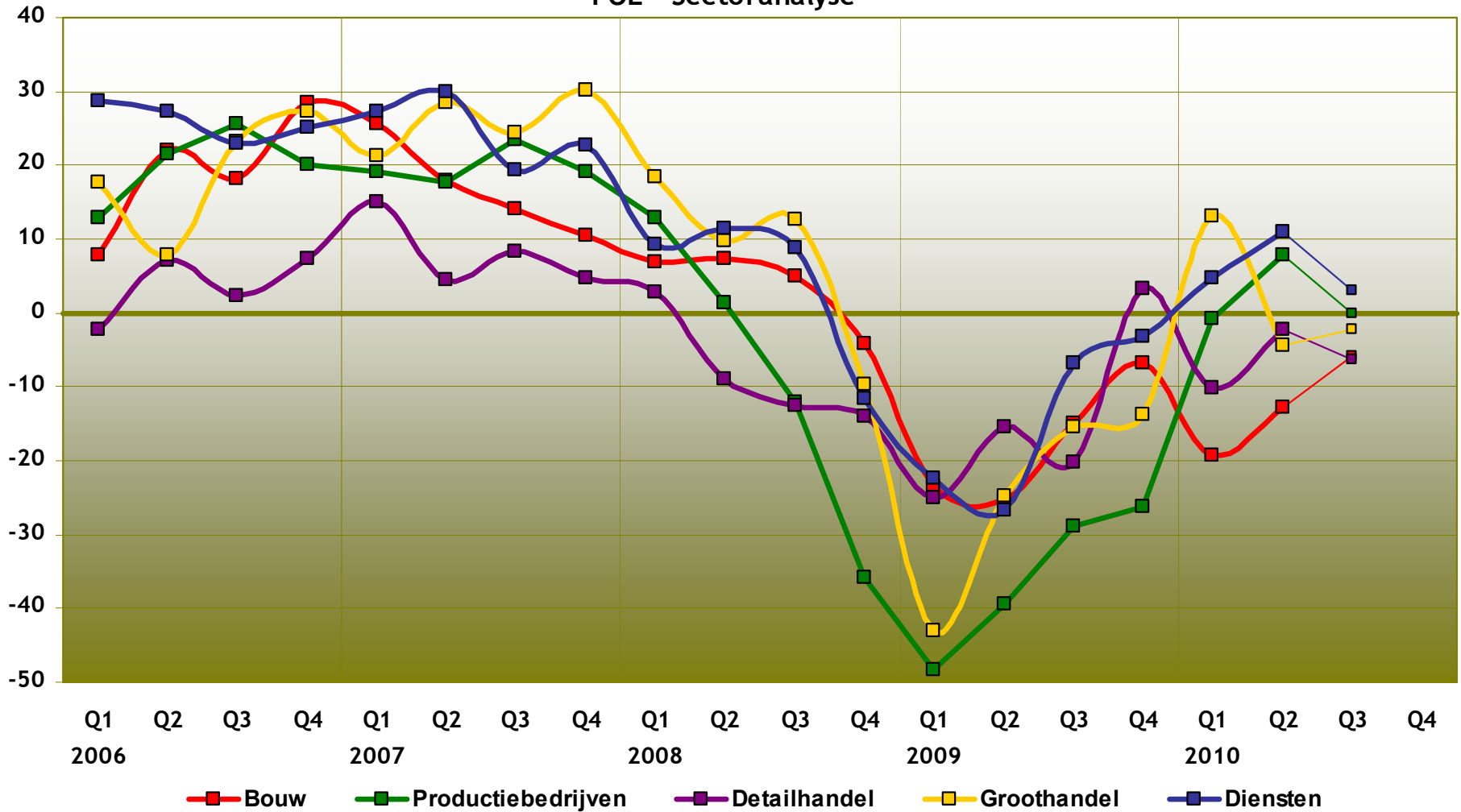
# Sectoranalyse

## Bouwsector

- Verbetering t.o.v. vorige kwartaal (van -19,3 naar -12,9), maar blijft meest problematische sector
- Omzetevolutie terug positief (van -31,5 naar +3,5), evenals tewerkstelling (+4,4)
- Sterke terugval van investeringen (-12,5) en export (-31,0)
- Verbetering evolutie winstmarges, maar blijft sterk wegen op de sector (-50,5 naar -28,8)
- Vooruitzichten volgend kwartaal verbeteren (als enige sector), maar nog geen zicht op positief cijfer (-5,9)

# Sectoranalyse

POL - Sectoranalyse



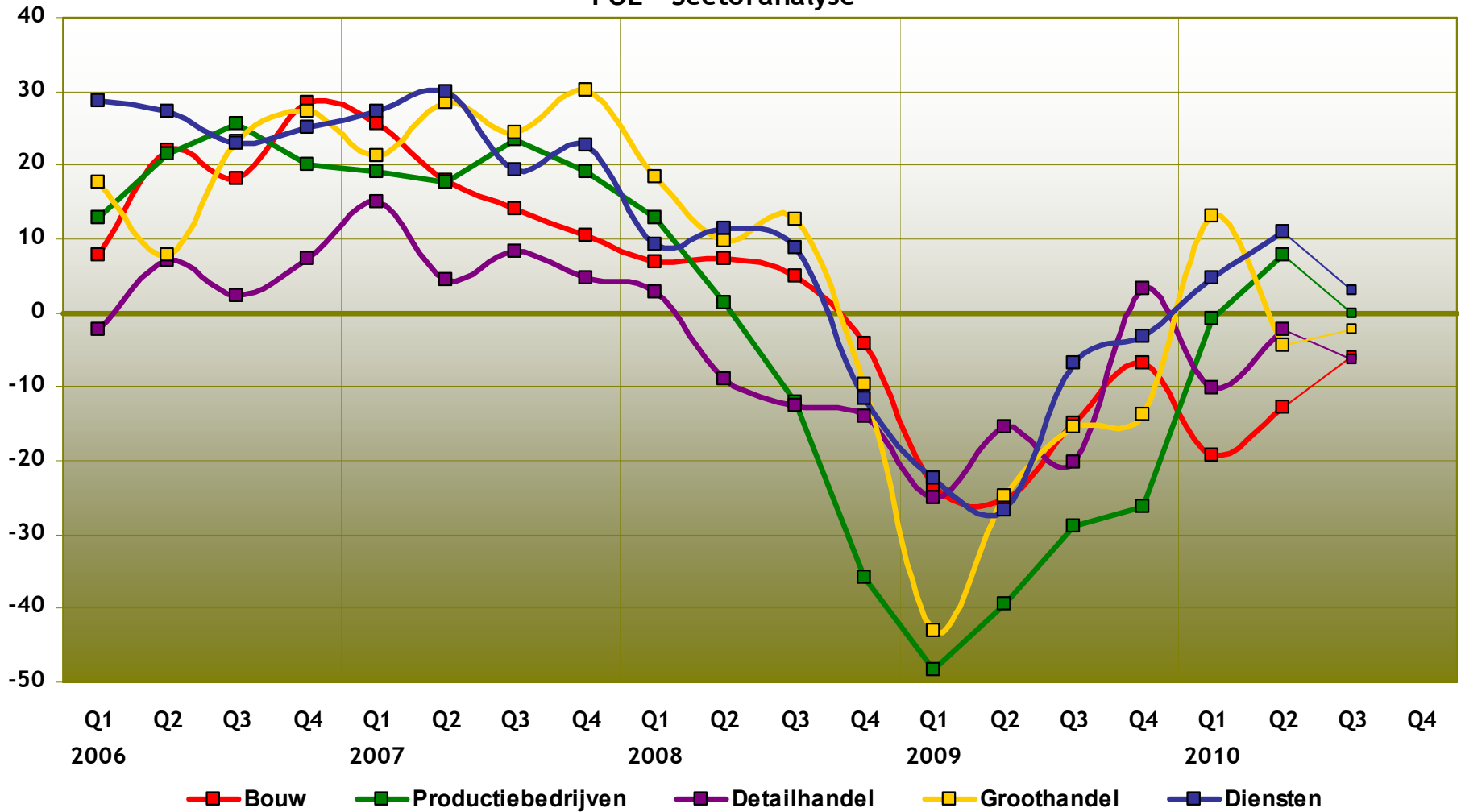
# Sectoranalyse

## Groothandel

- Enige sector met achteruitgang in Q2 (van 13 naar -4,5): van sterkste naar op één na zwakste sector
- Alle onderdelen kregen grote knauw met als uitschieters tewerkstelling (van +28,9 naar +5,3) en export (van +7 naar -13)
- Maar ook de omzet (+15,8), de investeringen (-2,7) en de winstmarge (-27,8) kregen klappen
- Volgend kwartaal: meerderheid blijft pessimistisch, zij het in mindere mate (-2,1)

# Sectoranalyse

POL - Sectoranalyse



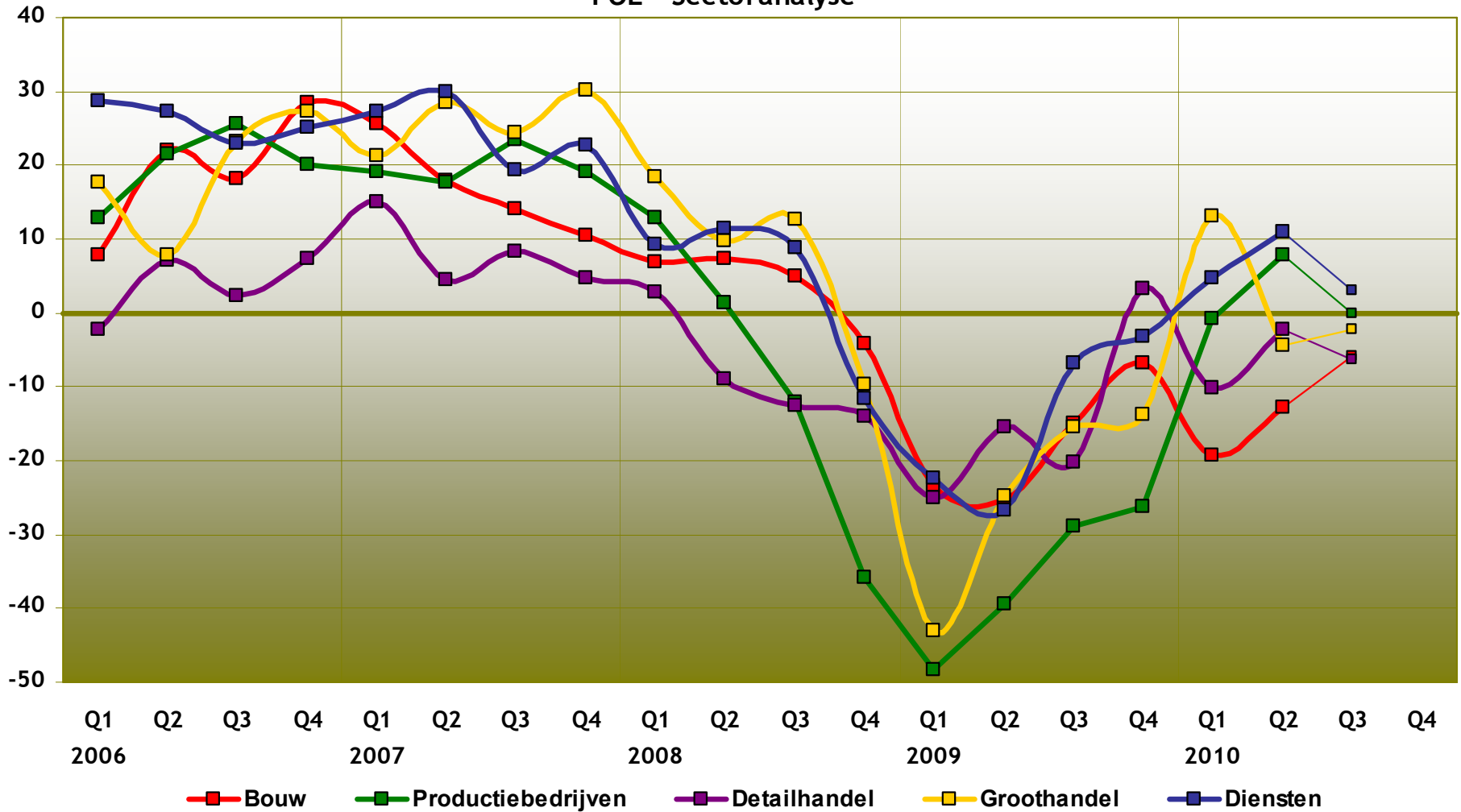
# Sectoranalyse

## Detailhandel

- Na de sterke terugval tijdens eerste kwartaal 2010, was Q2 duidelijk beter, maar een meerderheid blijft nog ongunstig gestemd (-2,1)
- Vooral export deed het beter (van -17,6 naar 7,7) en meer bedrijven zagen personeel toenemen (van -4,2 naar +5,4)
- Evolutie winstmarges verbetert licht, maar blijft erg negatief (-23,9)
- Ook de detailhandel verwacht komende kwartaal een terugval (-6,3)

# Sectoranalyse

POL - Sectoranalyse





LIMBURG

Unie van Zelfstandige Ondernemers



Polsslag Ondernemend Limburg



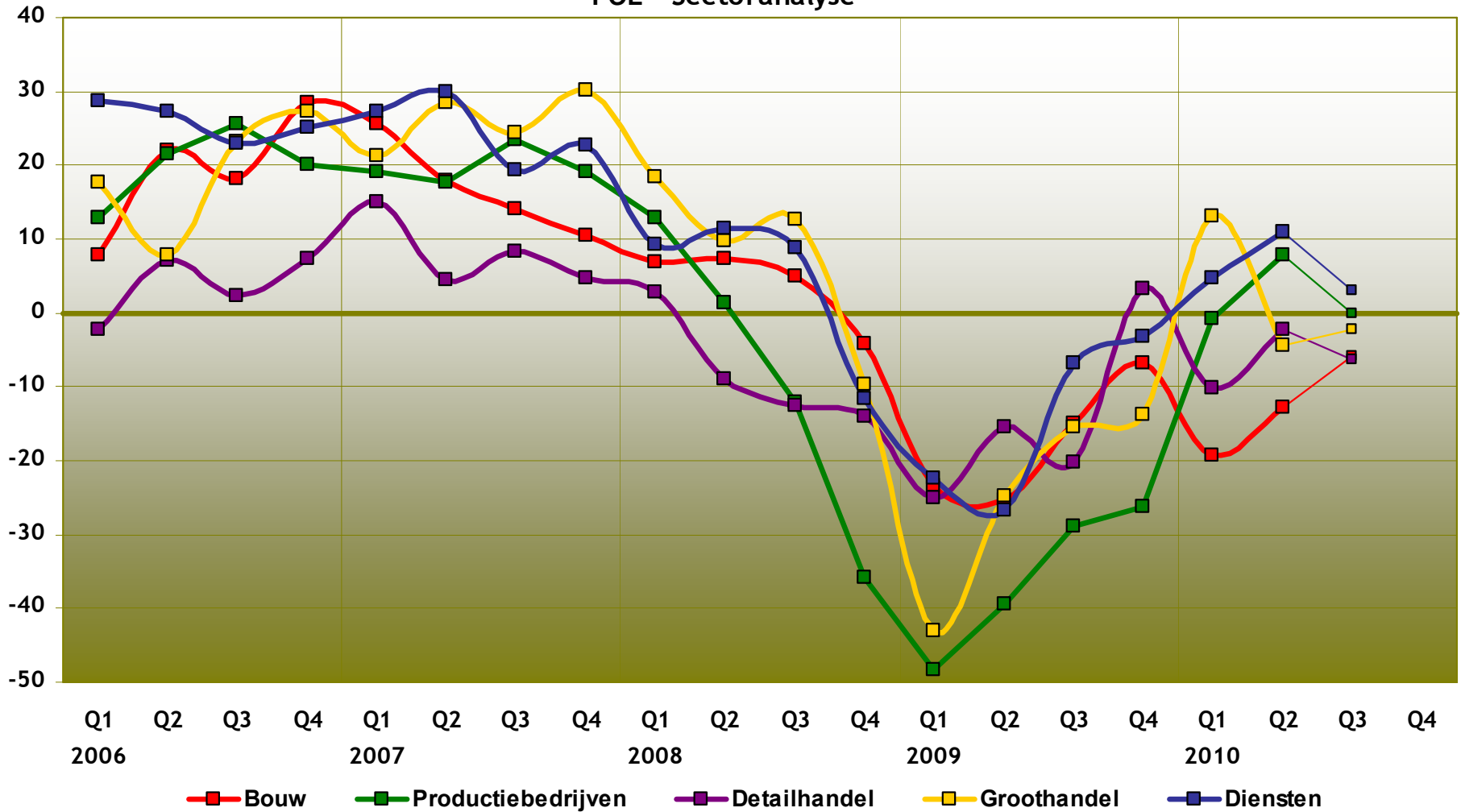
# Sectoranalyse

## Diensten

- Verdere positieve evolutie tijdens 2<sup>de</sup> kwartaal 2010 (van +4,7 naar +11,0)
- Alle onderdelen verbeteren, vooral omzet (+30,3) en tewerkstelling (van +9,8 naar +20,6)
- Enkel de investeringen stegen een stuk minder snel (van +17,2 naar +5,2)
- Men is echter erg voorzichtig m.b.t. het komend kwartaal (+3,1)

# Sectoranalyse

POL - Sectoranalyse



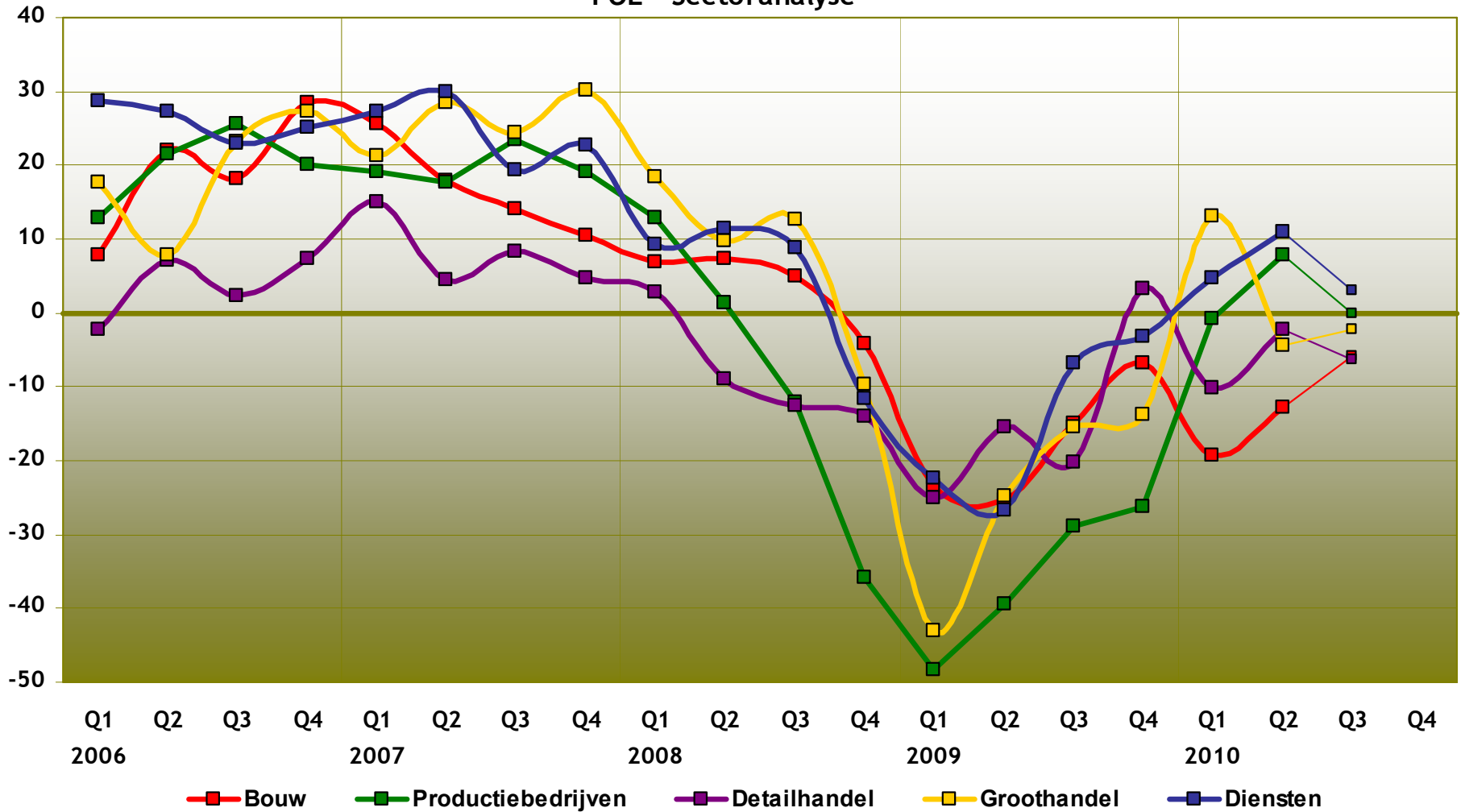
# Sectoranalyse

## Productiebedrijven

- Op 6 maanden tijd klom de productiesector van zwakste sector naar 2<sup>de</sup> sterkste sector
- Q2 voor het eerst door meerderheid productiebedrijven positief geëvalueerd (van -0,9 naar +7,8)
- Evolutie tewerkstelling (+4,8) en investeringen (+6,8) voor het eerst in 2 jaar terug positief
- Weinig geloof in een verder herstel in het komende kwartaal (-0,1)
- Voorspelt als enige sector een daling van de tewerkstelling in Q3 (-5,8), maar investeringen blijven positief (+4,3)

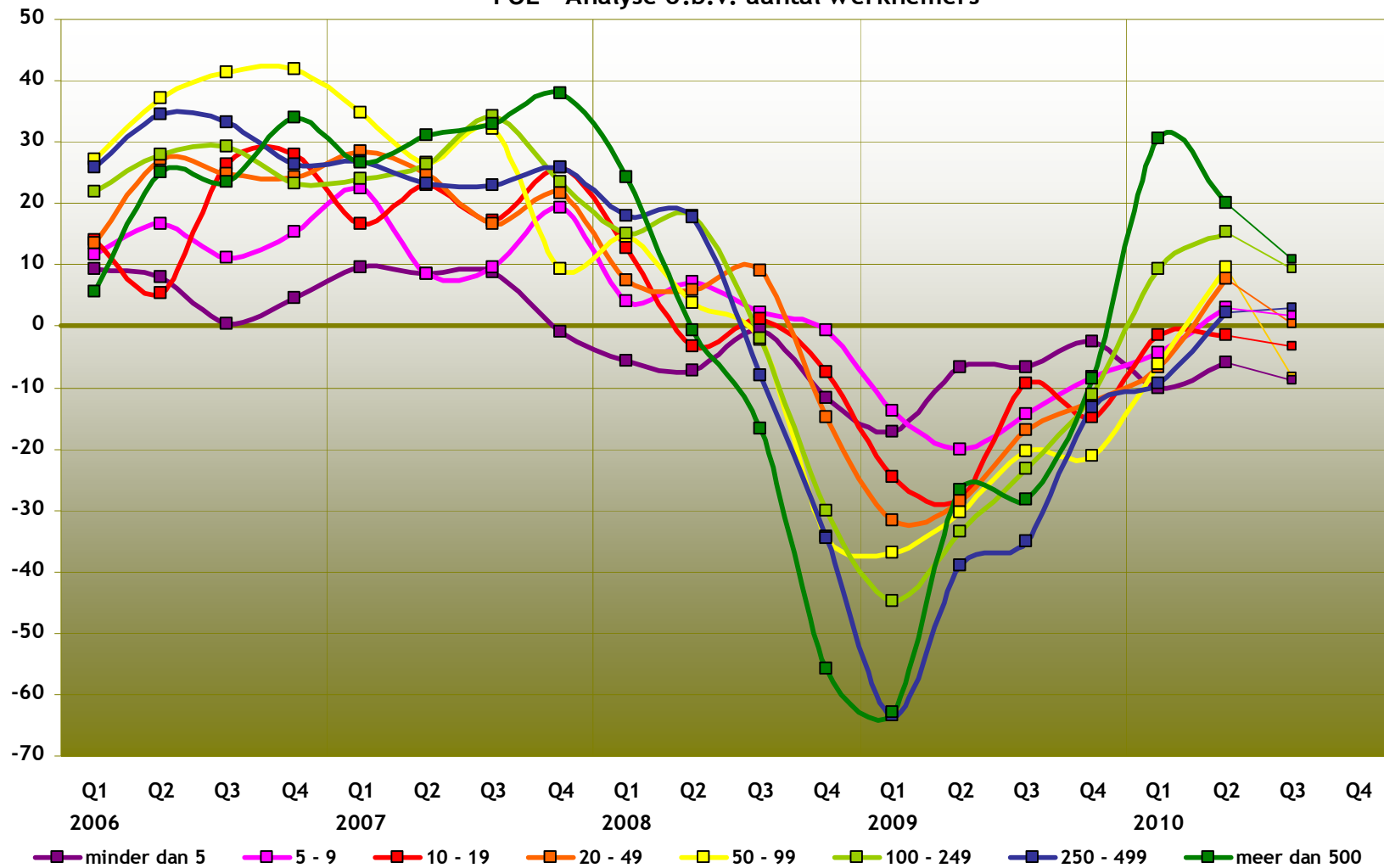
# Sectoranalyse

POL - Sectoranalyse



# Analyse o.b.v. grootte bedrijf

POL - Analyse o.b.v. aantal werknemers



# Analyse o.b.v. grootte bedrijf

## Grootste bedrijven: +500 werknemers

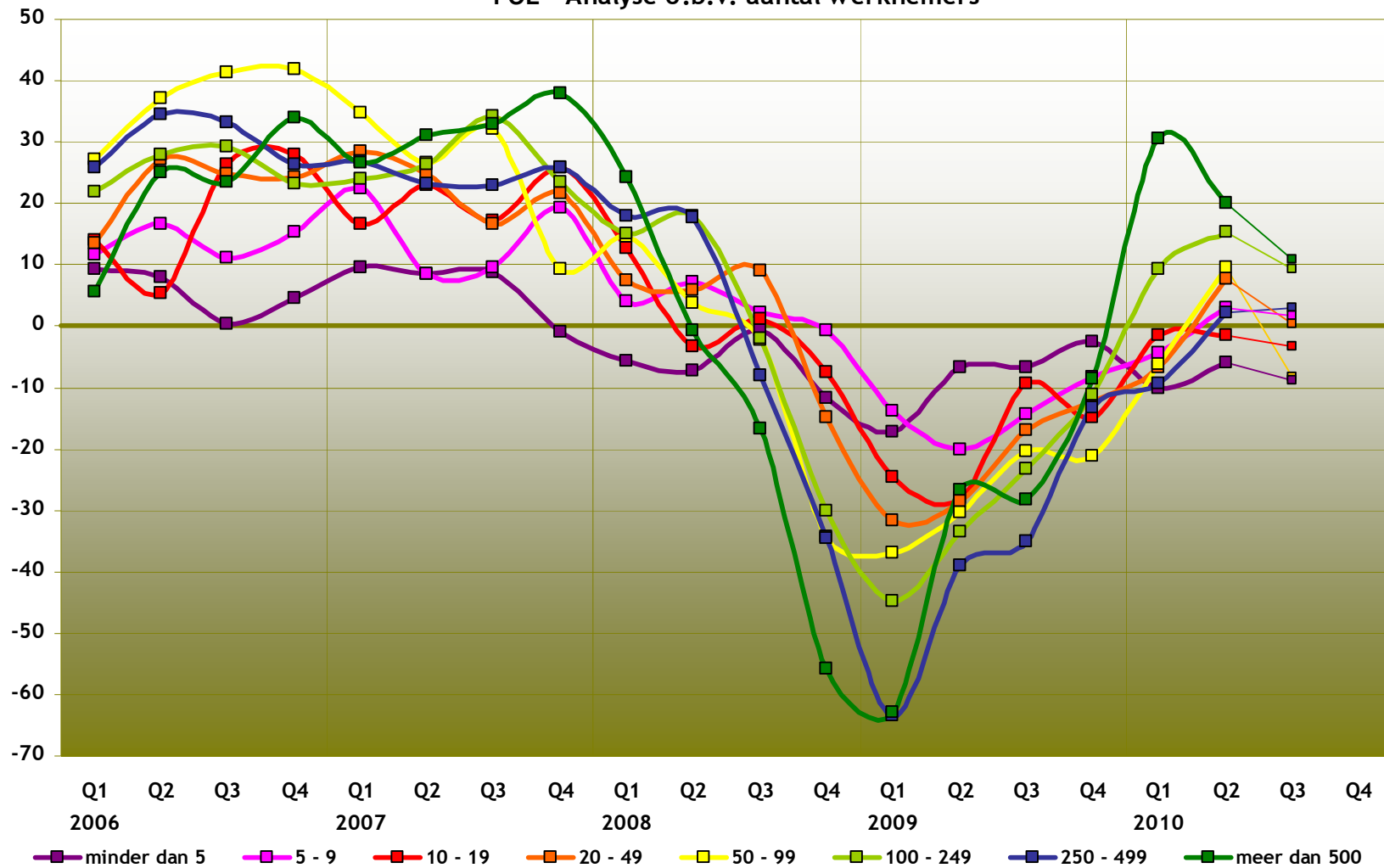
- Na de enorme sprong tijdens Q1, kent deze categorie als enige een achteruitgang in Q2 (van +30,7 naar +20,2)
- Blijft wel meest positief ingesteld segment
- Q3 wordt opnieuw minder goed ingeschat (+10,9)

## 100-500 werknemers

- Mooie verbetering in Q2
- Vooral voor segment 250-499 werknemers dat hiermee voor eerst sinds lang positief gestemd is (+2,3)
- Voorzichtiger voor Q3, maar meerderheid blijft optimistisch

# Analyse o.b.v. grootte bedrijf

POL - Analyse o.b.v. aantal werknemers



# Analyse o.b.v. grootte bedrijf

## Middelgrote bedrijven: 20 tot 100 werknemers

- Voor het eerst sinds eind 2008 is een duidelijke meerderheid positief over het voorbije kwartaal
- Vooruitzichten komend kwartaal zijn echter mager
- Vooral segment 50-99 werknemers is somber (-8,2)

## Kleinste bedrijven <20 werknemers

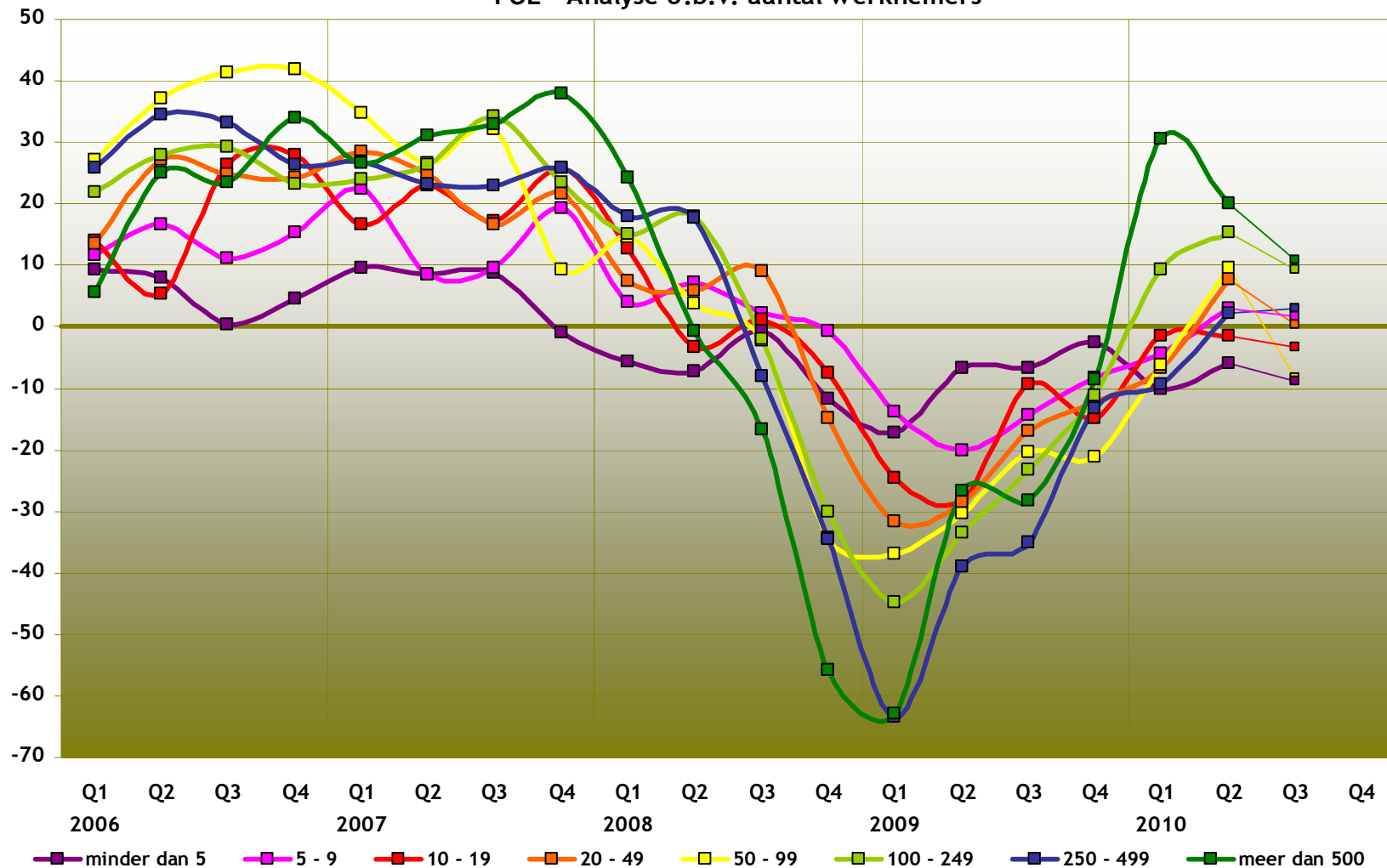
- Stijging tijdens Q2, maar een meerderheid van de kleine bedrijven blijft negatief gestemd
- Voorzichtigheid geboden voor het komende kwartaal
- Vooral kleinste bedrijven (< 5 werknemers) zien weinig heil in derde kwartaal (-8,7)

## Analyse o.b.v. grootte bedrijf

- ✓ Evolutie **tewerkstelling** was in Q2 enkel negatief in segment 250-499 werknemers
- ✓ Verbetering evolutie van **omzet** en winstmarges in alle segmenten, behalve bij de grootste bedrijven (> 500 wn)
- ✓ Evolutie **winstmarges** blijft echter in elk segment negatief
- ✓ **Export**vooruitzichten evolueren vooral bij de kleinere bedrijven ongunstig
- ✓ **Investerings**vooruitzichten blijven vooral bij grootste bedrijven (+100 werknemers) op peil
- ✓ **Negatieve vooruitzichten** voor alle componenten en segmenten voor Q3 2010 duiden duidelijk op ongerustheid over de toekomstige evolutie van de economie!

# Analyse o.b.v. grootte bedrijf

POL - Analyse o.b.v. aantal werknemers



## SAMENGEVAT (1):

- ➔ POL daalt licht en balanceert rond nulpunt, maar blijft nog net positief (+0,5)
- ➔ Relatief goed 2<sup>de</sup> kwartaal (+2,4)
- ➔ Voor het eerst keer sinds Q2 2008 evalueert een meerderheid het voorbije kwartaal positief!
- ➔ MAAR duidelijk negatievere vooruitzichten voor Q3
- ➔ **Tewerkstelling** evolueerde meer dan verwacht positief in Q2, enkel productiesector verwacht een daling in Q3

## SAMENGEVAT (2):

- ➔ Enkel bedrijfsgrootte > 500 wn kende een terugval in Q2, maar blijft segment met het meest positieve sentiment
- ➔ Kleinste bedrijven zijn het meest negatief gestemd
- ➔ **Productiesector** evolueerde op 6 maanden tijd van zwakste naar 2de sterkste sector
- ➔ De **bouwsector** heeft het nog steeds het moeilijkst, maar enige sector met betere vooruitzichten Q3 i.v.m. Q2
- ➔ **Detailhandel** blijft eerder negatief gestemd over economische gang van zaken



LIMBURG

Unie van Zelfstandige Ondernemers



Polsslag Ondernemend Limburg



## SAMENGEVAT (3):

- ➔ Keert POL komend kwartaal terug naar rode cijfers?
- ➔ Vooral vrees voor negatieve evolutie omzet, export en winstmarge in Q3
- ➔ Adempauze of kentering?
- ➔ Cfr. onrust financiële markten, stijgende energieprijzen, evolutie euro, stijgende inflatie, ...



LIMBURG

Unie van Zelfstandige Ondernemers



Polsslag Ondernemend Limburg



# Polsslag Ondernemend Limburg

## Vragen m.b.t. de POL-cijfers?



LIMBURG

Unie van Zelfstandige Ondernemers



# POL Themabevraging

## Juli 2010

(tijdstip bevraging: einde juni 2010)

### “WEB 2.0”

## Limburgse ondernemers: internet en social media

*POL Thema - juli 2010*  
*WEB 2.0*

## Enkele cijfers anno 2010:

### ➔ Wereldwijd

- ➔ 500.000.000 Facebook-profielen
- ➔ 70.000.000 LinkedIn-gebruikers
- ➔ 75.000.000 Twitteraars

### ➔ In België:

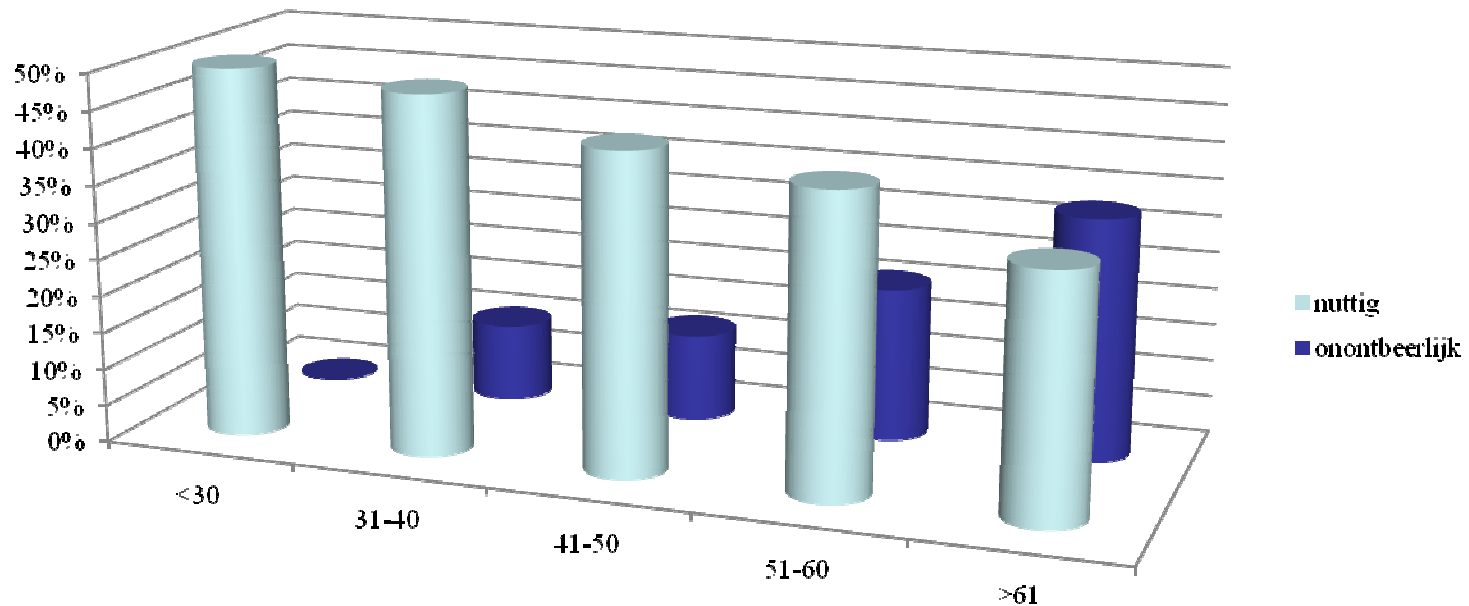
- ➔ 3.500.000 Facebook-profielen
- ➔ 500.000 LinkedIn-gebruikers
- ➔ 45.000 Twitteraars



Britney Spears:  
5.233.082  
followers op  
Twitter

*POL Thema - juli 2010*  
*WEB 2.0*

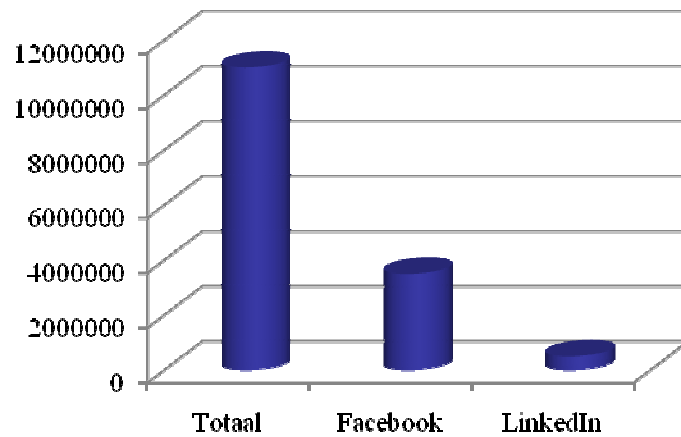
## Belang van social media bij oudere ondernemers neem toe



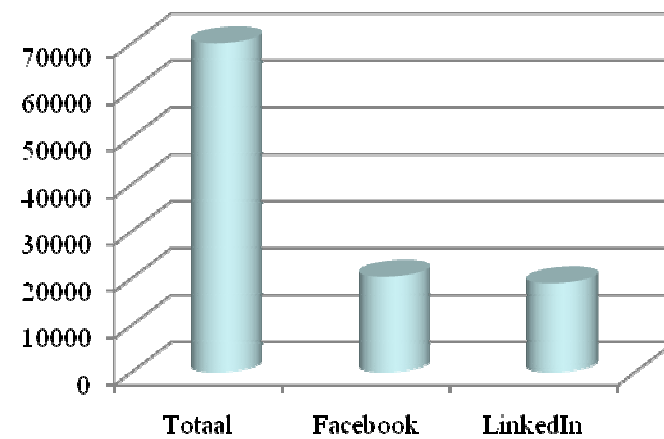
*POL Thema - juli 2010*  
*WEB 2.0*

## LinkedIn even populair als Facebook bij ondernemers

### Belgen

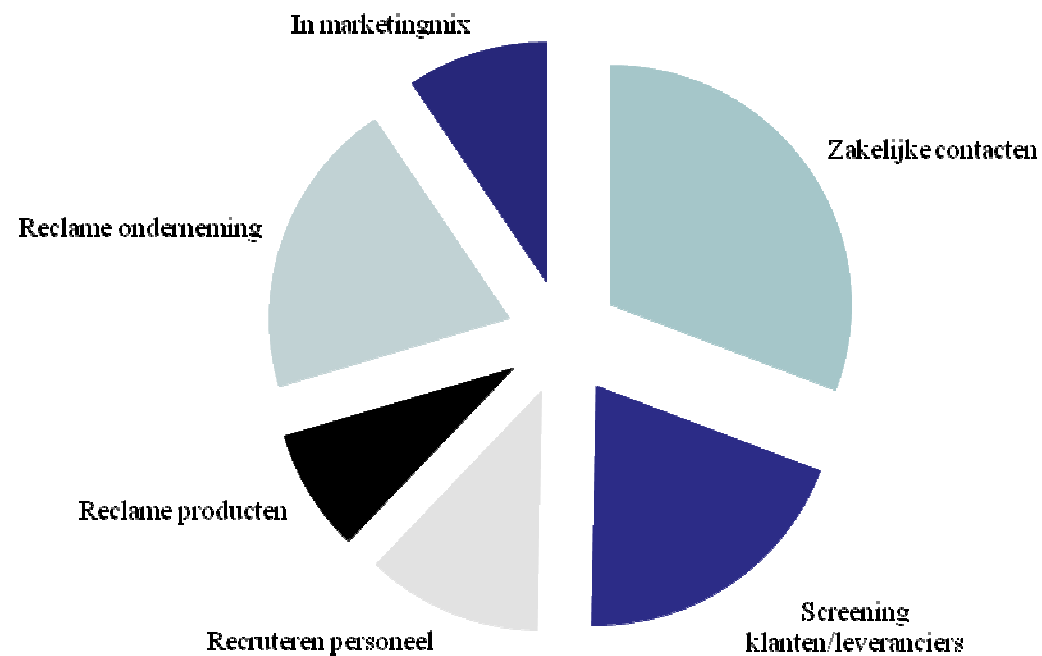


### Ondernemers Limburg



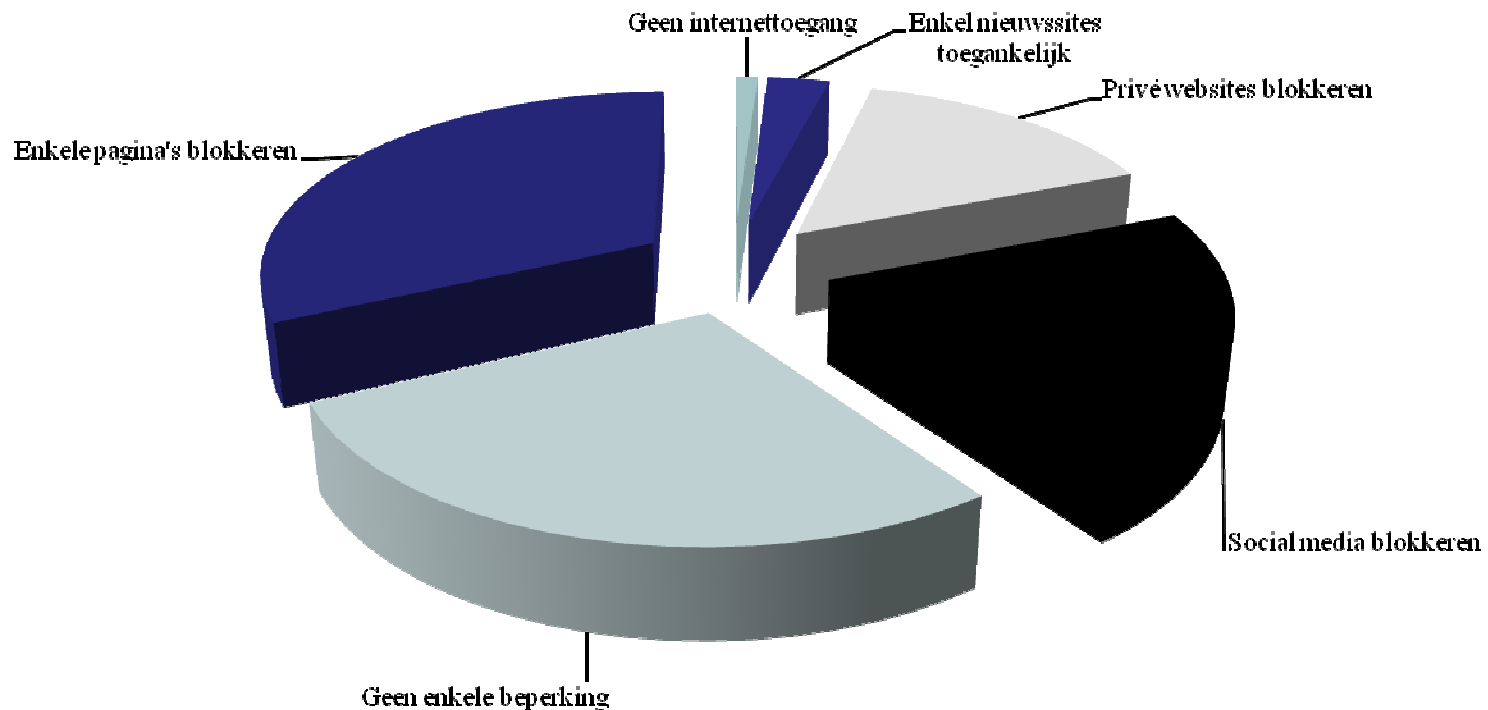
POL Thema - juli 2010  
WEB 2.0

## Waarvoor gebruikt de ondernemer social media?



POL Thema - juli 2010  
WEB 2.0

## Hoe streng zijn de internetpolicy's op de werkvloer?





LIMBURG

Unie van Zelfstandige Ondernemers



Polsslag Ondernemend Limburg



*POL Thema - juli 2010*  
*WEB 2.0*

## **SAMENGEVAT:**

- ➔ 58% vindt sociale netwerken nuttig of zelfs onontbeerlijk
- ➔ Facebook en LinkedIn zijn absolute marktleiders
- ➔ 25% van jonge ondernemers checkt dagelijks zijn profiel
- ➔ Maar: ook oudere gebruikers roeren zich op de markt
- ➔ Hoofdzakelijk voor contacten met andere ondernemers
- ➔ Online blijft een aanvulling op persoonlijk netwerken
- ➔ Internetpolicy in de helft van de Limburgse bedrijven
- ➔ Zeker kleinere bedrijven in de praktijk erg liberaal in omgang met internet op de werkvloer



LIMBURG

Unie van Zelfstandige Ondernemers



Polsslag Ondernemend Limburg



# Polsslag Ondernemend Limburg

## Vragen?



LIMBURG

Unie van Zelfstandige Ondernemers





LIMBURG

Unie van Zelfstandige Ondernemers



Polsslag Ondernemend Limburg



# Polsslag Ondernemend Limburg

juli 2010

VKW Limburg en UNIZO-Limburg  
houden vinger aan de pols van de Limburgse economie



LIMBURG

Unie van Zelfstandige Ondernemers

