



LIMBURG

Unie van Zelfstandige Ondernemers



Polsslag Ondernemend Limburg



Polsslag Ondernemend Limburg

januari 2010

*VKW Limburg en UNIZO-Limburg
houden vinger aan de pols van
de Limburgse economie*



LIMBURG

Unie van Zelfstandige Ondernemers





LIMBURG

Unie van Zelfstandige Ondernemers



Polsslag Ondernemend Limburg



versterkt ondernemen

Wat is de POL ?

- ✓ Online bevraging bij Limburgse ondernemers en bedrijfsleiders
- ✓ Op het einde van elk kwartaal
- ✓ 12-tal meerkeuzevragen over omzet, marktvraag, tewerkstelling, investeringen, export en winstmarge
- ✓ Eén kerngetal = POL: geeft weer hoe de Limburgse ondernemer de economische gang van zaken aanvoelt



LIMBURG

Unie van Zelfstandige Ondernemers



Polsslag Ondernemend Limburg



versterkt ondernemen

Waarom is de POL uniek?

- ✓ Niet afgeleid uit bestaande statistieken
- ✓ Aanvoelen van de Limburgse ondernemers zèlf
- ✓ Representatief en relevant:
 - volledige spectrum van ondernemend Limburg
 - op ruime schaal
- ✓ Naast de komende periode, ook bevraging naar resultaten van de afgelopen periode

De POL

- ✓ Momentopname (eind december)
- ✓ Aanvoelen van het voorbije kwartaal én komende kwartaal

▶ **POL januari 2010 = -7,7**

- ➔ POL stijgt voor derde keer op rij (POL okt 2009 was -13,8)
- ➔ Blijft evenwel in het **rood**
- ➔ Klim uit het dal, maar weg is nog lang
- ➔ Voorbije kwartaal iets beter dan voorgaande
- ➔ Ook vooruitzichten verbeteren voorzichtig, maar blijven negatief



LIMBURG

Unie van Zelfstandige Ondernemers

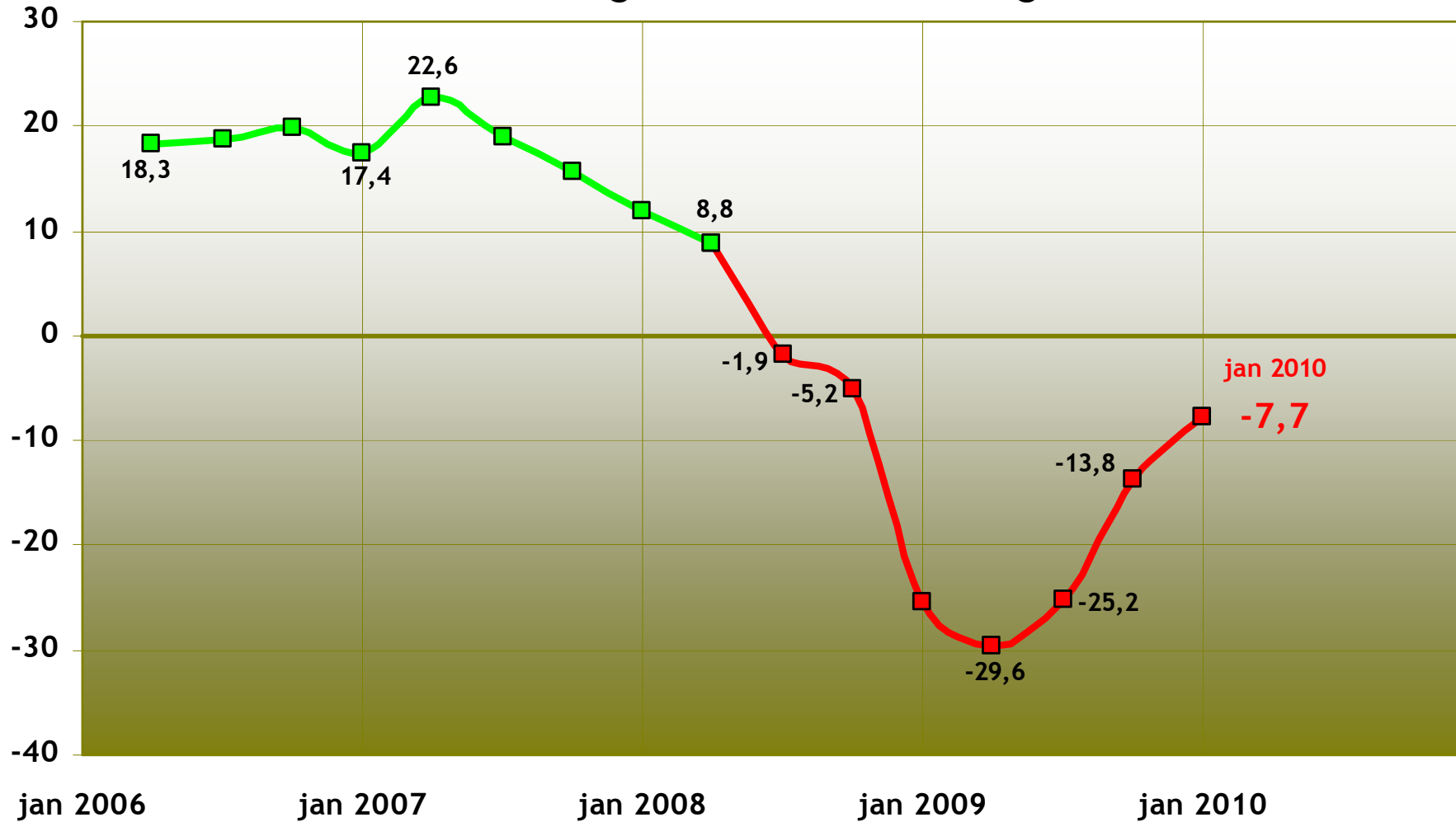


Polsslag Ondernemend Limburg

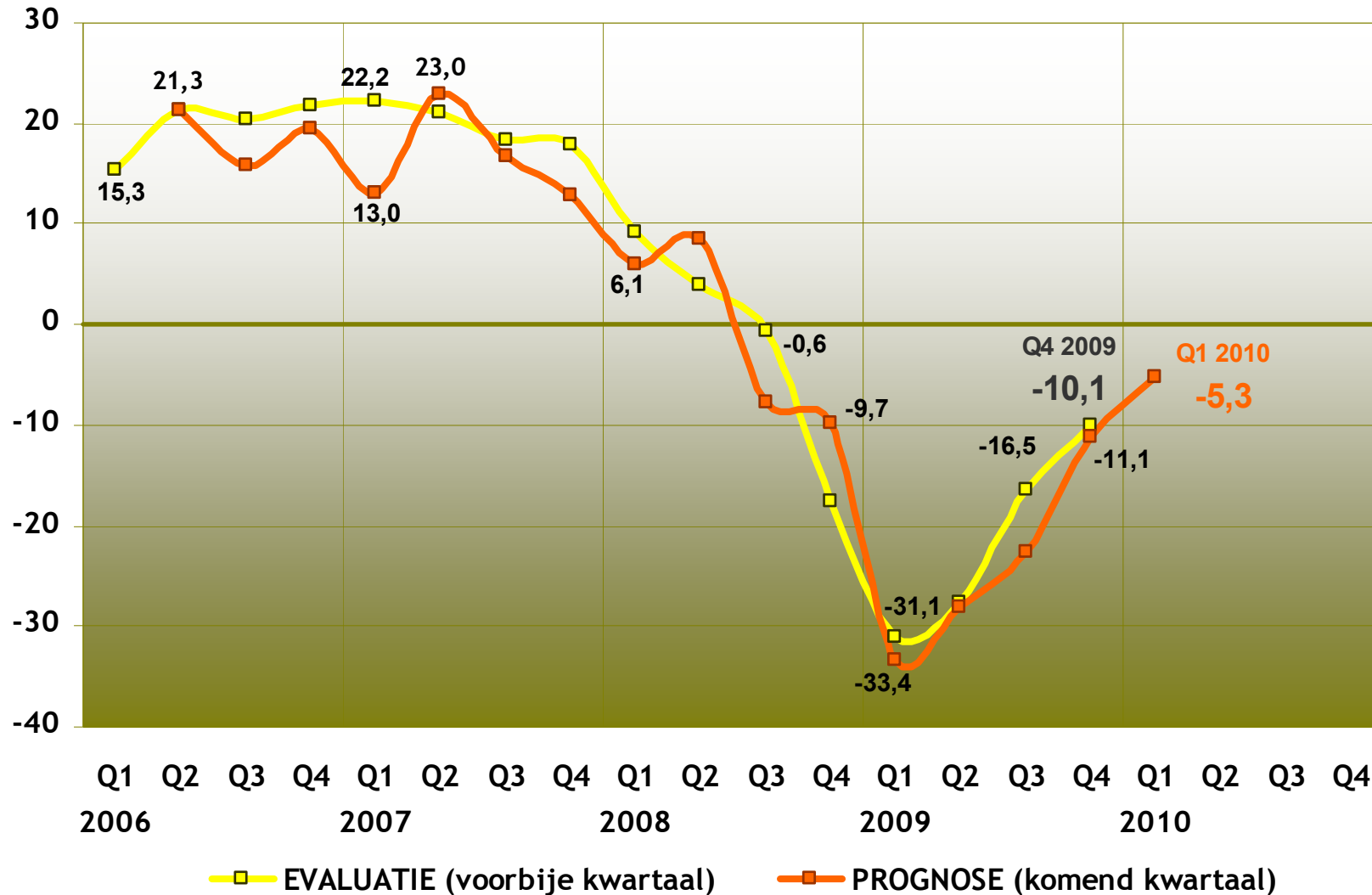


versterkt ondernemen

Polsslag Ondernemend Limburg



POL - EVALUATIE en PROGNOSE



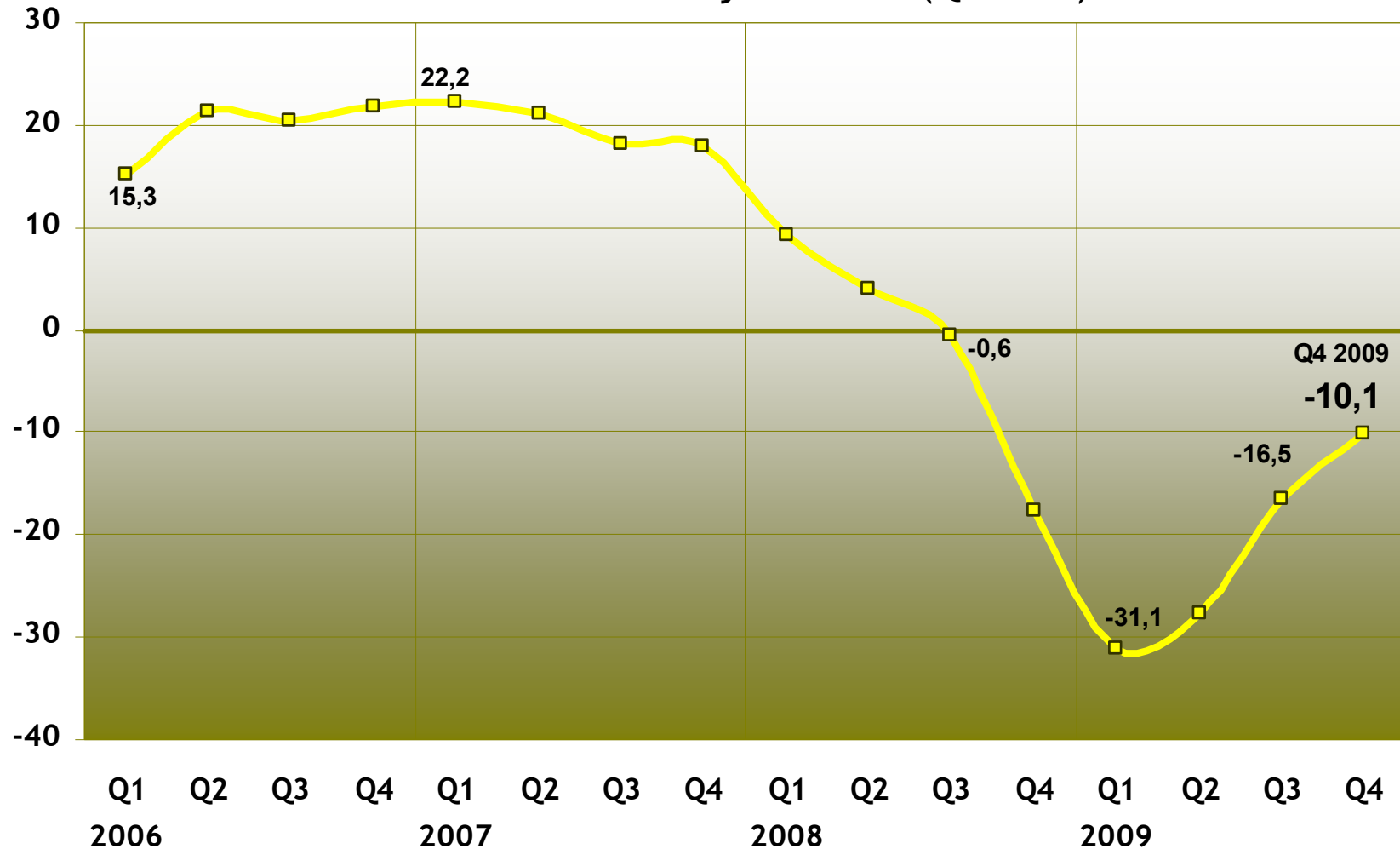
Hoe was het voorbije kwartaal (Q4 2009)?

Evaluatie Q4 2009 = POL voorbije drie maanden

→ **-10,1**

- ➔ **Stijging** t.o.v. de evaluatie van het 3^{de} kwartaal (-16,1)
- ➔ Stijging is resultaat van verbetering op alle vlakken
 - zeer licht positieve **omzet**evolucie (van -7 naar +0,5)
 - **export** verbetert licht, maar blijft problematisch (van -30 naar -25,4)
 - **tewerkstelling** en **investeringen** nog slechts licht negatief (-3,2 en -2,5)
 - Evolutie **winstmarges** verbetert ook, maar blijft sterk negatief (-19,6)

POL - Hoe was het voorbije kwartaal (Q4 2009)?



—■— EVALUATIE (voorbije kwartaal)

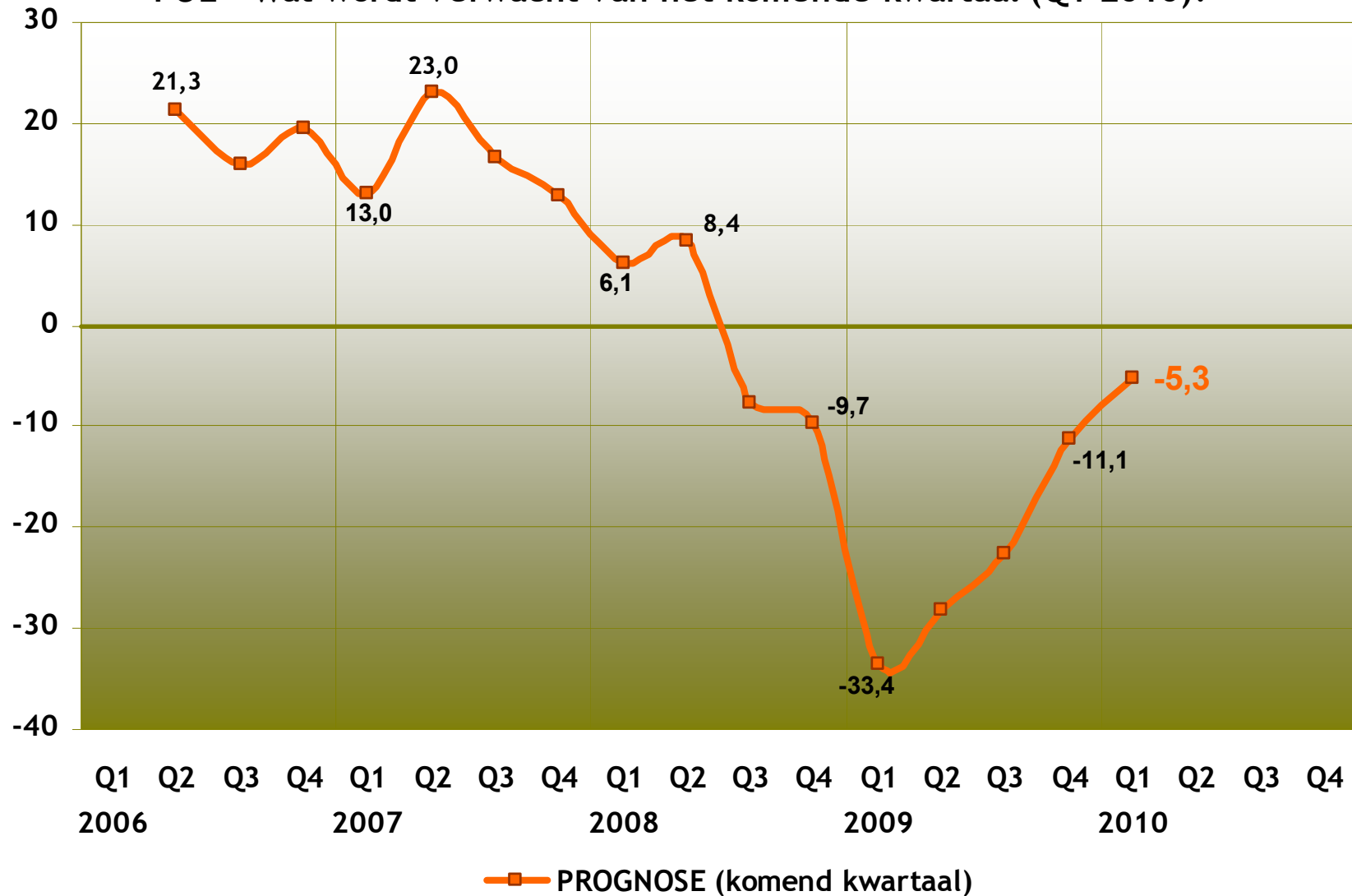
Vooruitzichten 1ste kwartaal van 2010?

Prognose Q1 2010 = POL komende drie maanden

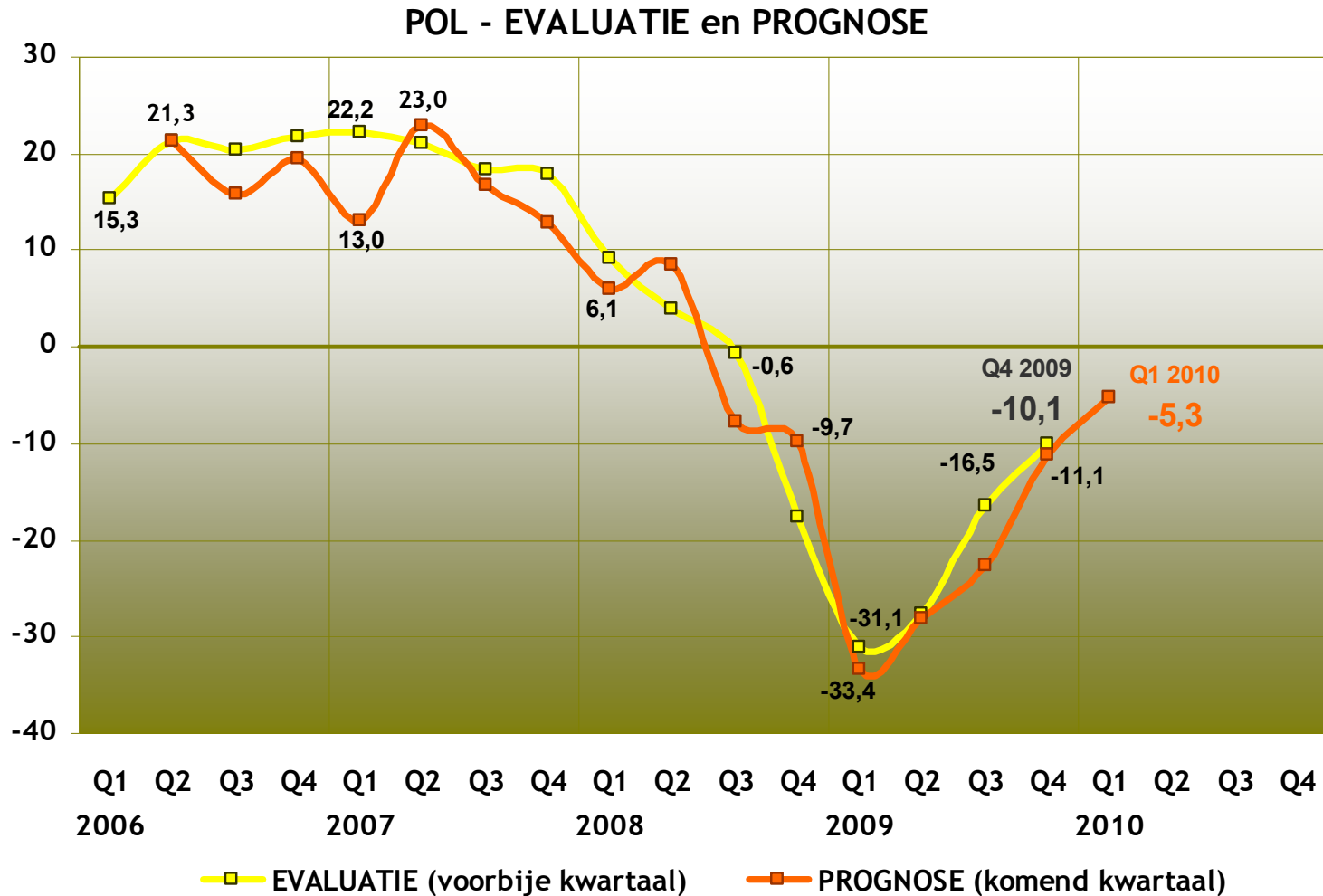
→ **- 5,3**

- ➔ Pessimisme vermindert geleidelijk verder
- ➔ Maar nog geen positief POL-cijfer te verwachten voor komend kwartaal
- ➔ Vooral verbetering op vlak van:
 - **Omzet:** +3,5: voor het eerst in anderhalf jaar verwacht meerderheid van de bedrijven geen verdere omzetsdaling
 - **Export:** van -19,4 naar -5,9
- ➔ Tewerkstelling (-4,7) en investeringen (-3,3) trappen eerder ter plaatse

POL - Wat wordt verwacht van het komende kwartaal (Q1 2010)?



Voorspelkracht POL Prognose





LIMBURG

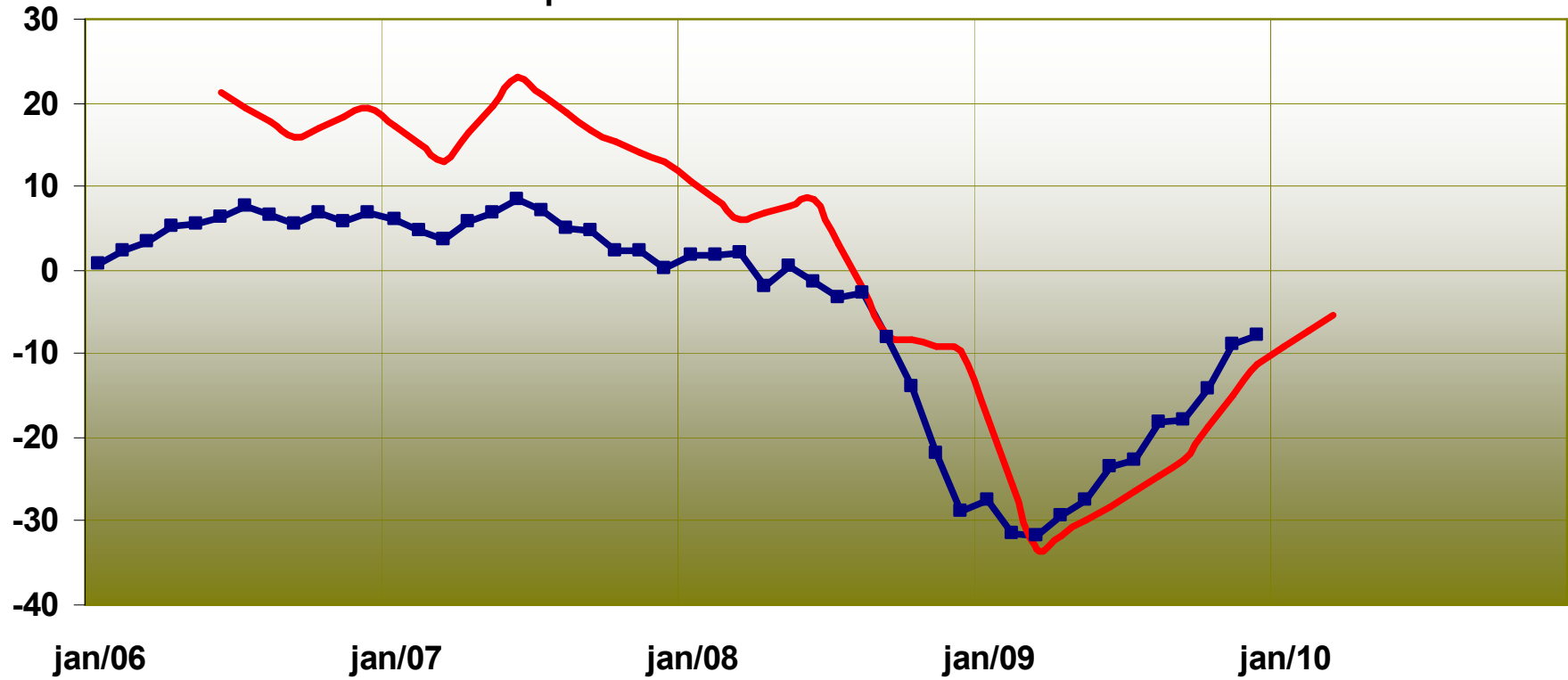
Unie van Zelfstandige Ondernemers



Polsslag Ondernemend Limburg

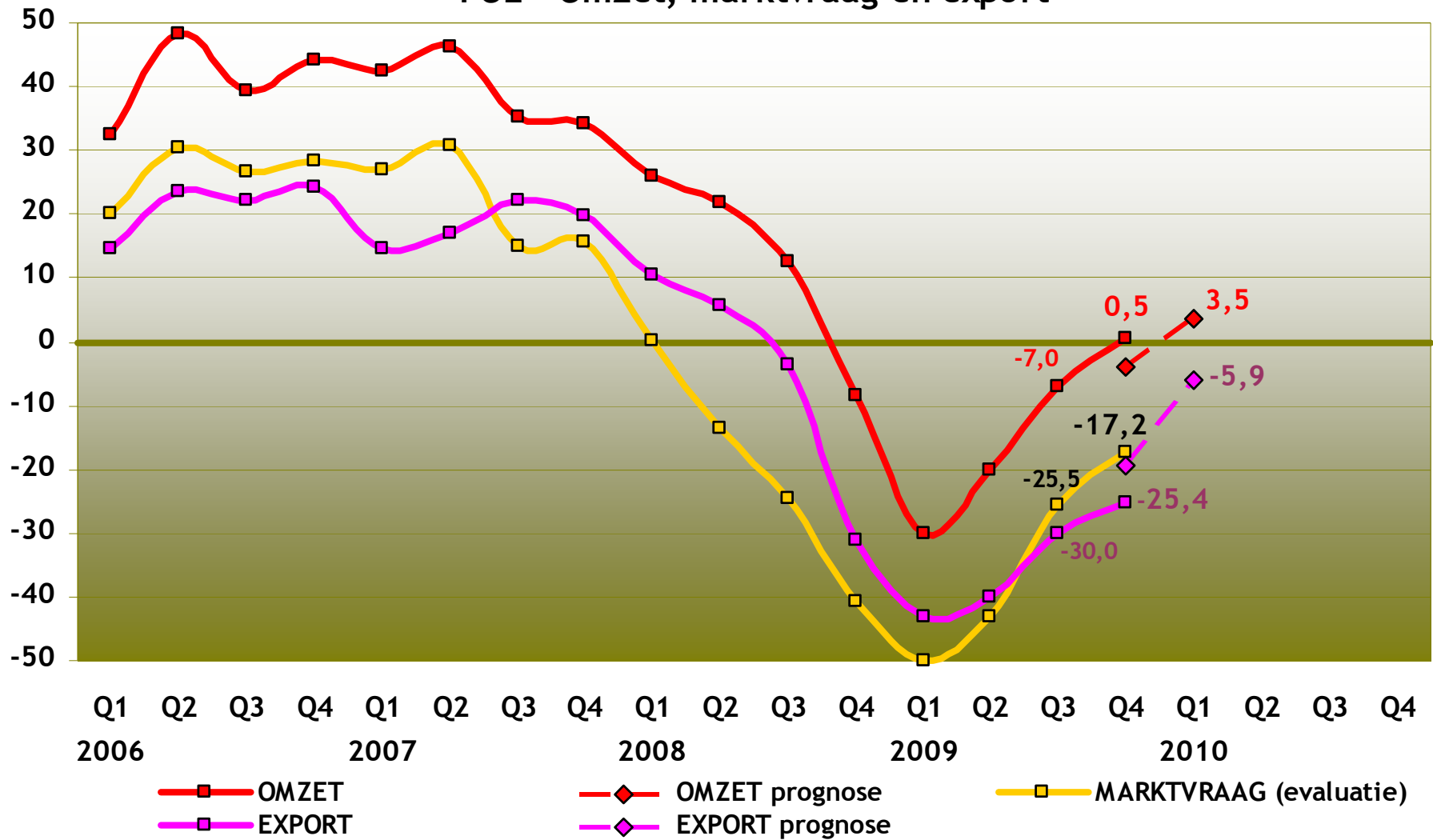


De voorspellende kracht van de POL - PROGNOSE



■ NATIONALE BANK - Conjunctuurindicator (ASC)
— POLSSLAG ONDERNEMEND LIMBURG - prognose (komende 3 maanden)

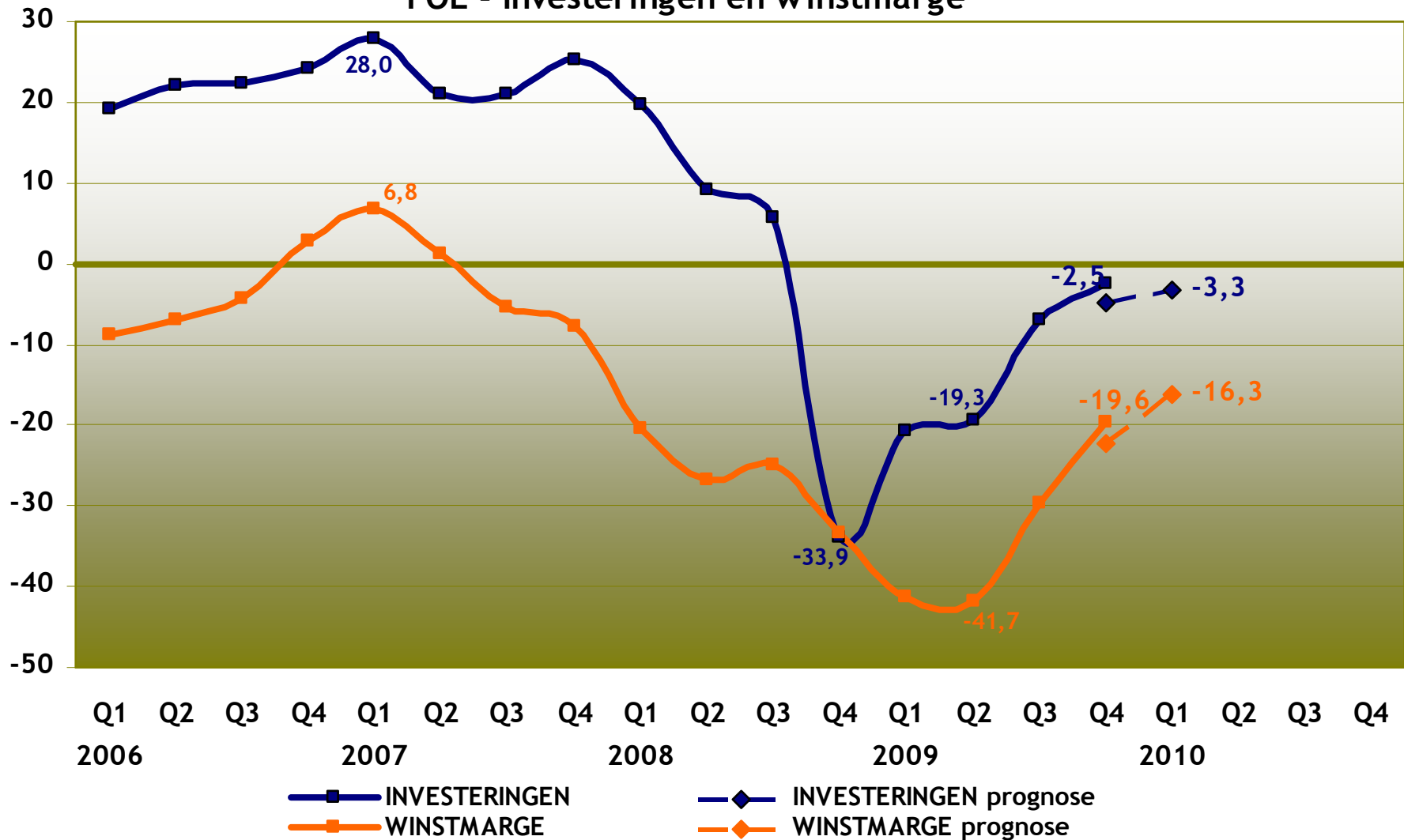
POL - Omzet, marktvraag en export



POL - Tewerkstelling

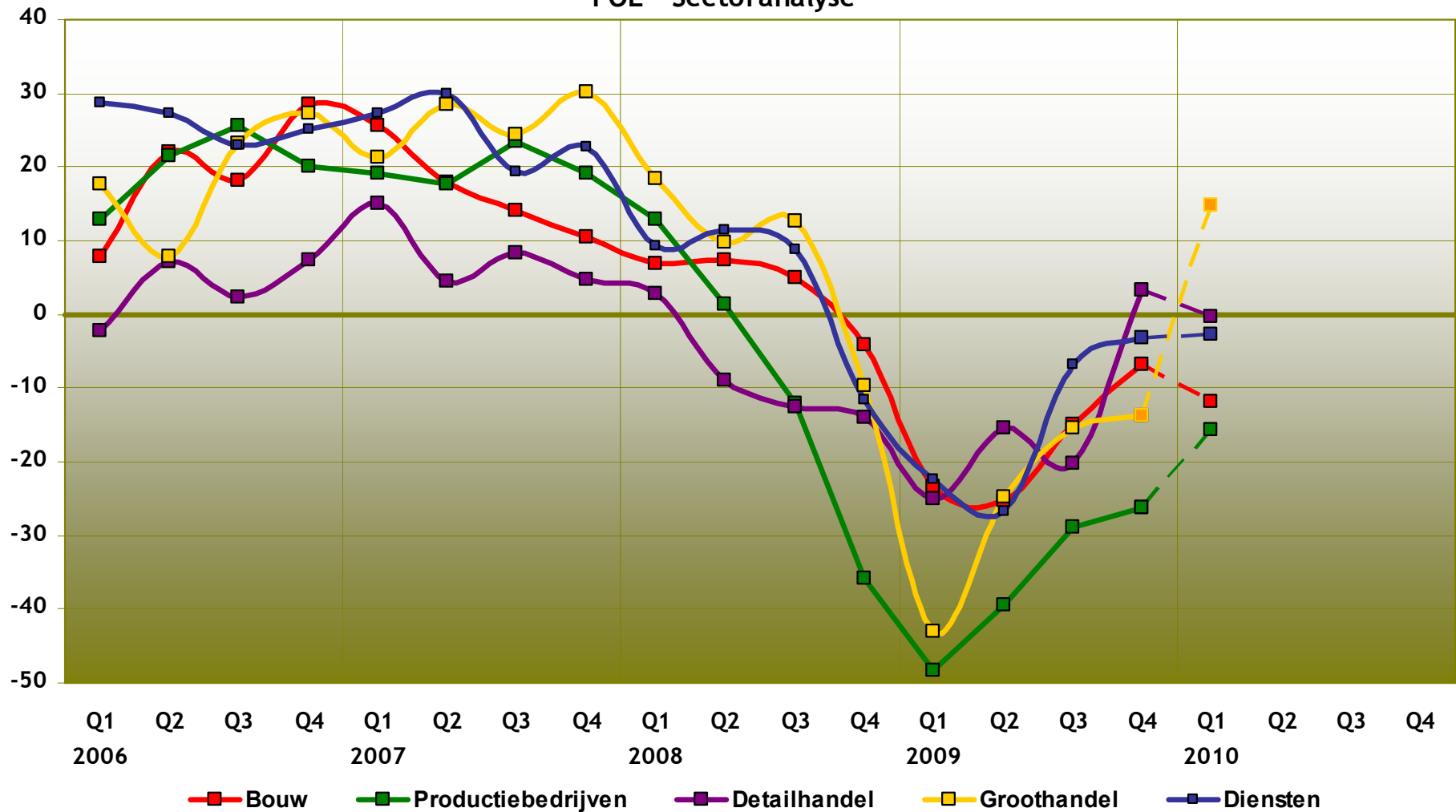


POL - Investerings en winstmarge



Sectoranalyse

POL - Sectoranalyse



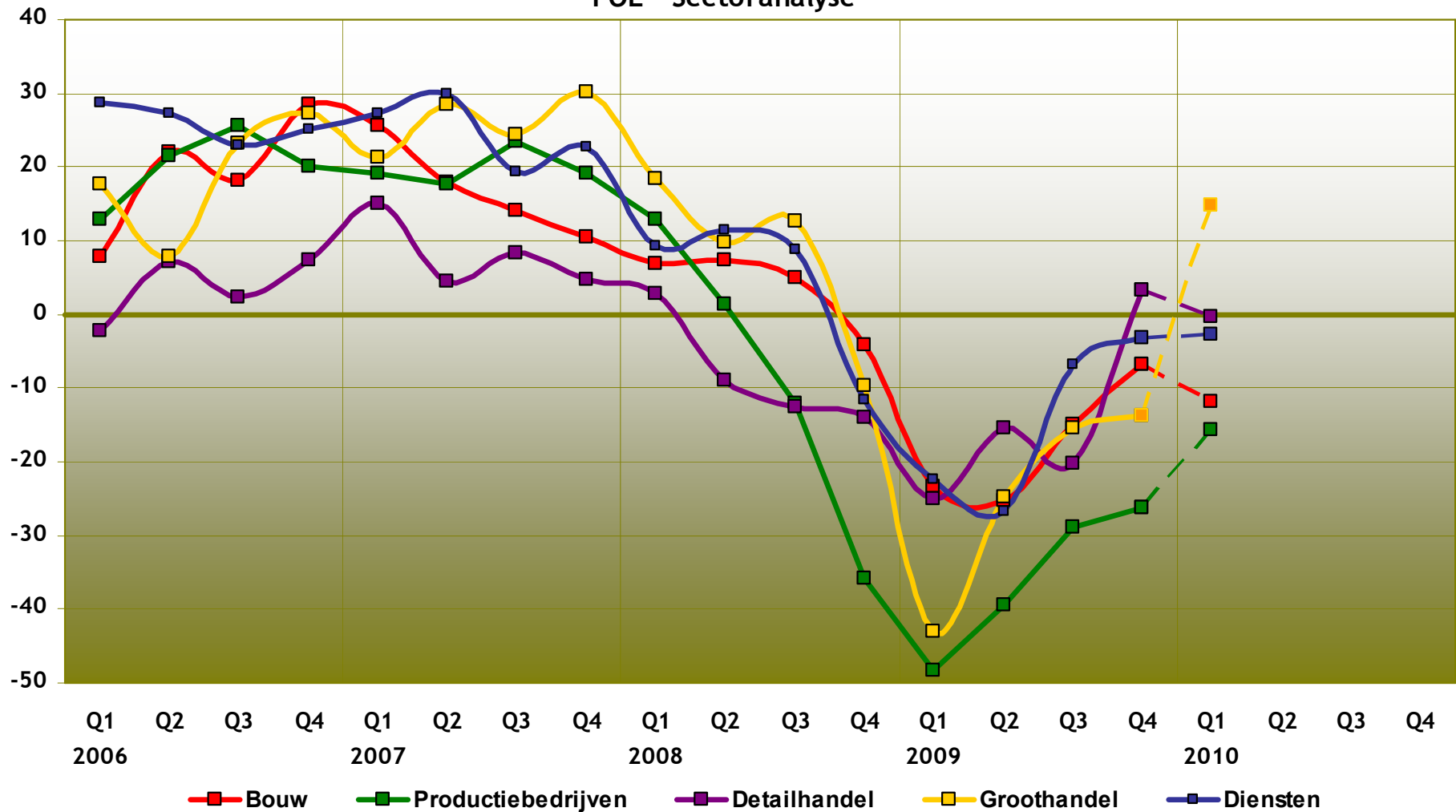
Sectoranalyse

- ✓ Alle sectoren kennen beter 4^{de} kwartaal ivm 3^{de} kwartaal
- ✓ Vooruitzichten verbeteren in alle sectoren, behalve in de bouw (en detailhandel)
- ✓ **Handelsectoren** kennen positief POL-cijfer:
 - Kleinhandel overwegend positief over afgelopen kwartaal (+3,2), vooruitzichten iets minder (-0,3)
 - Groothandel vooral positief over komend kwartaal (+14,9)

✓

Sectoranalyse

POL - Sectoranalyse

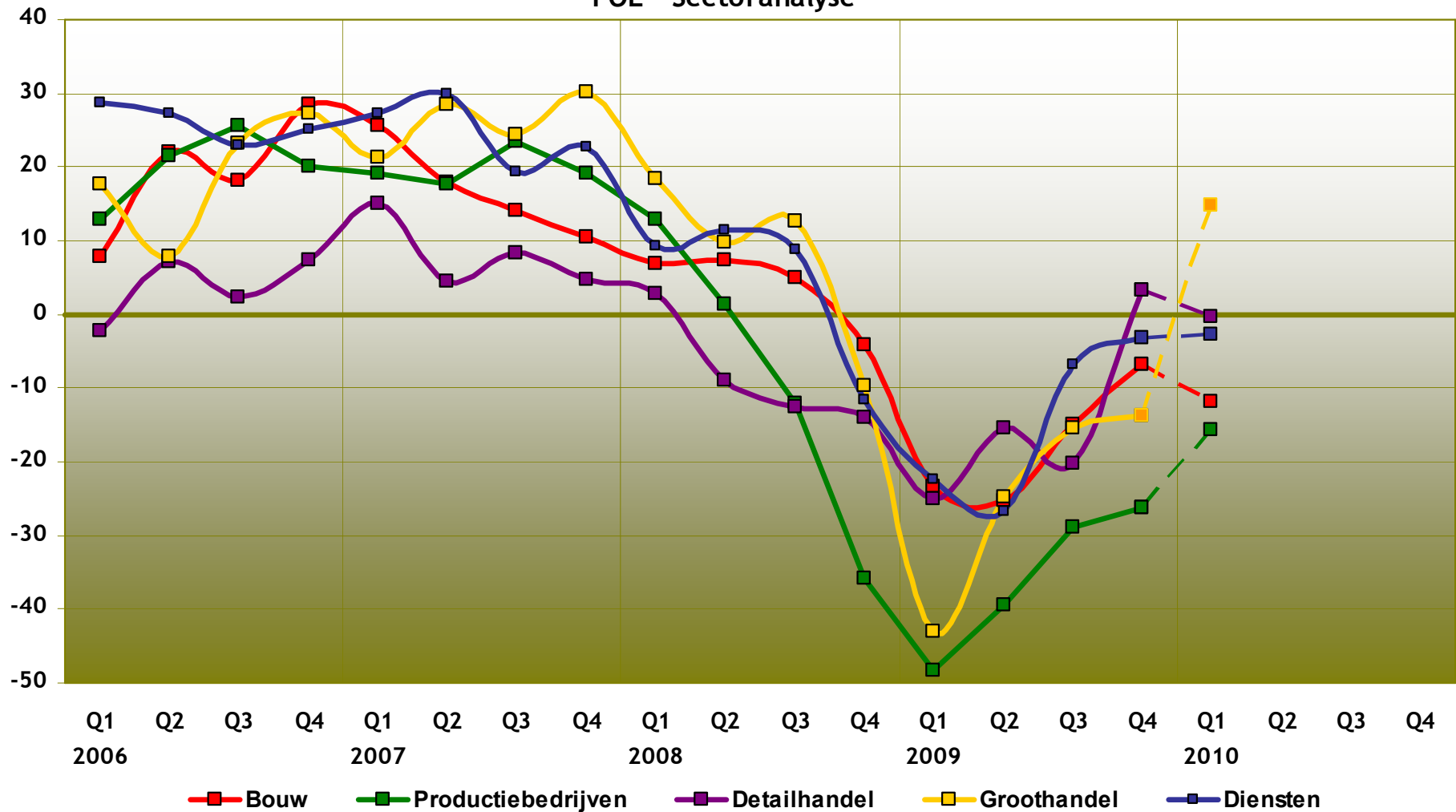


Sectoranalyse

- ✓ Duidelijke verbetering voor **bouwsector** in 4de kwartaal (van -15 naar -6,7), maar de schrik blijft erin zitten 2010 (daling prognose naar -11,8)
- ✓ **Dienstensector** gaat in de goede richting (-3,3)
- ✓ **Productiesector** kent nauwelijks verbetering in vierde kwartaal (-26,2) en blijft ook voor de toekomst duidelijk het meest pessimistisch (-15,7)
- ✓ Tewerkstellingsevolutie was enkel in de productiesector negatief

Sectoranalyse

POL - Sectoranalyse



Sectoranalyse

✓ Bouwsector

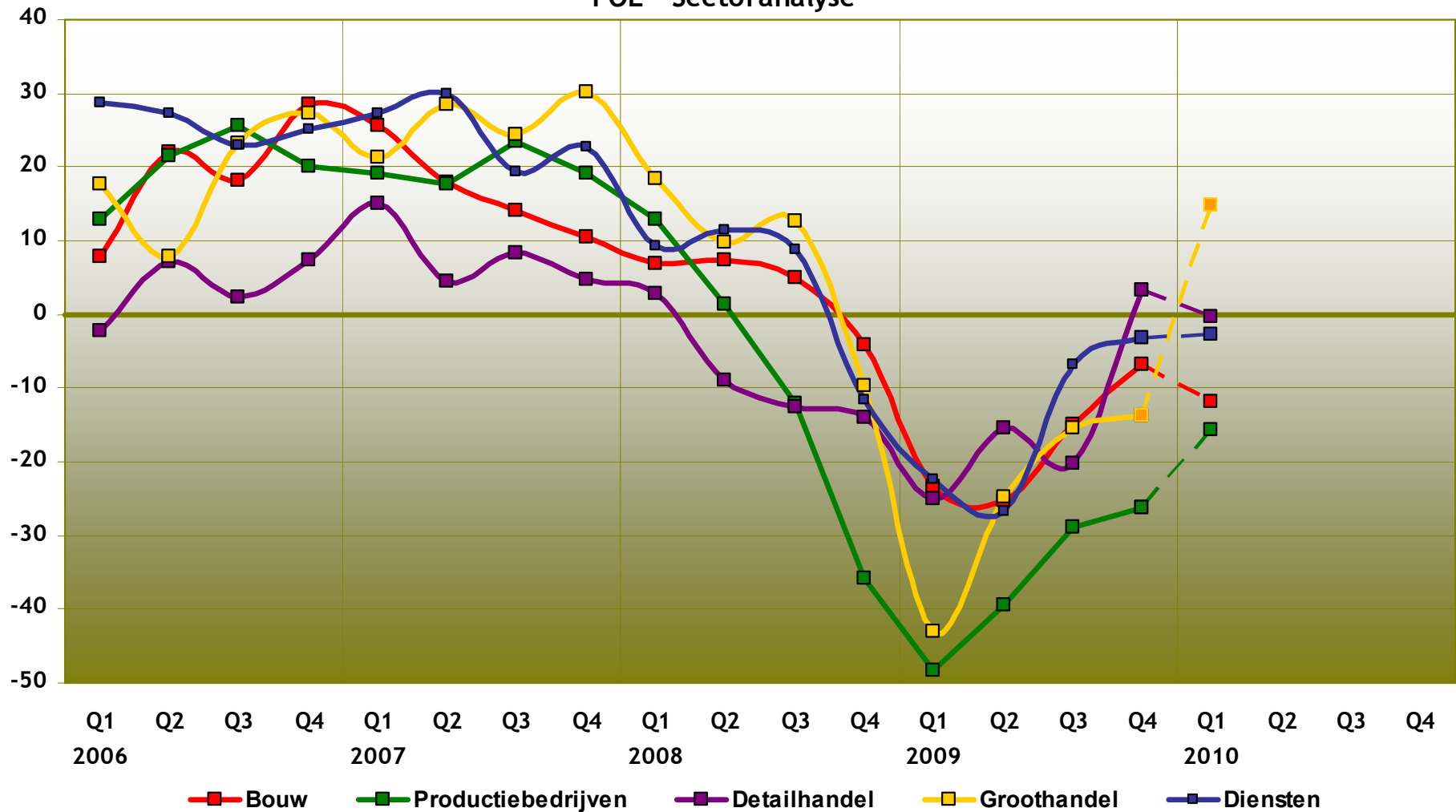
- Positief cijfer mbt omzet (+2,2)
- Opnieuw aanwervingen (+4,4) en investeringen (+8,8)
- Verbetering winstmarges, maar blijft sterk wegen op de sector (-39 naar -23,1)
- Vooruitzichten volgend kwartaal gaan naar beneden

✓ Groothandel

- Q4 nauwelijks beter dan Q3
- Tewerkstelling keert wel positief (van -2,9 naar +6,3)
- Opvallend positief over komend kwartaal (+14,9)

Sectoranalyse

POL - Sectoranalyse



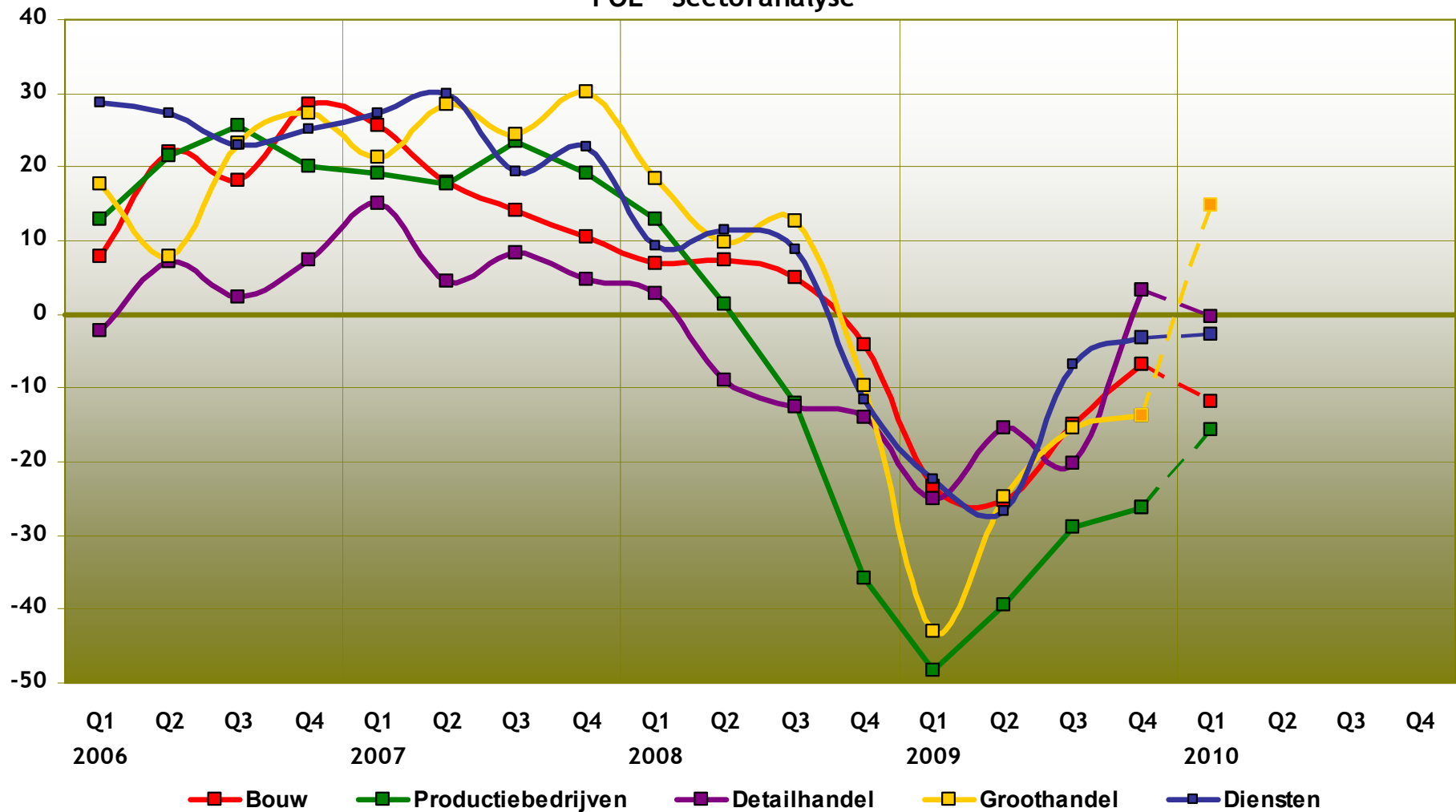
Sectoranalyse

✓ Detailhandel

- Als enige sector globaal positief over afgelopen kwartaal(+3,2)
- Omzet evolueerde gunstig (van 0 naar +14,3)
- Nulevolutie tewerkstelling (van -4,7)
- Verbetering winstmarges, maar blijft als enige onderdeel negatief (-13,2)
- Er werd wel opnieuw geïnvesteerd (van -7 naar +8,8)
- Sector blijft voorzichtig qua vooruitzichten komend kwartaal (-0,3)

Sectoranalyse

POL - Sectoranalyse





LIMBURG

Unie van Zelfstandige Ondernemers



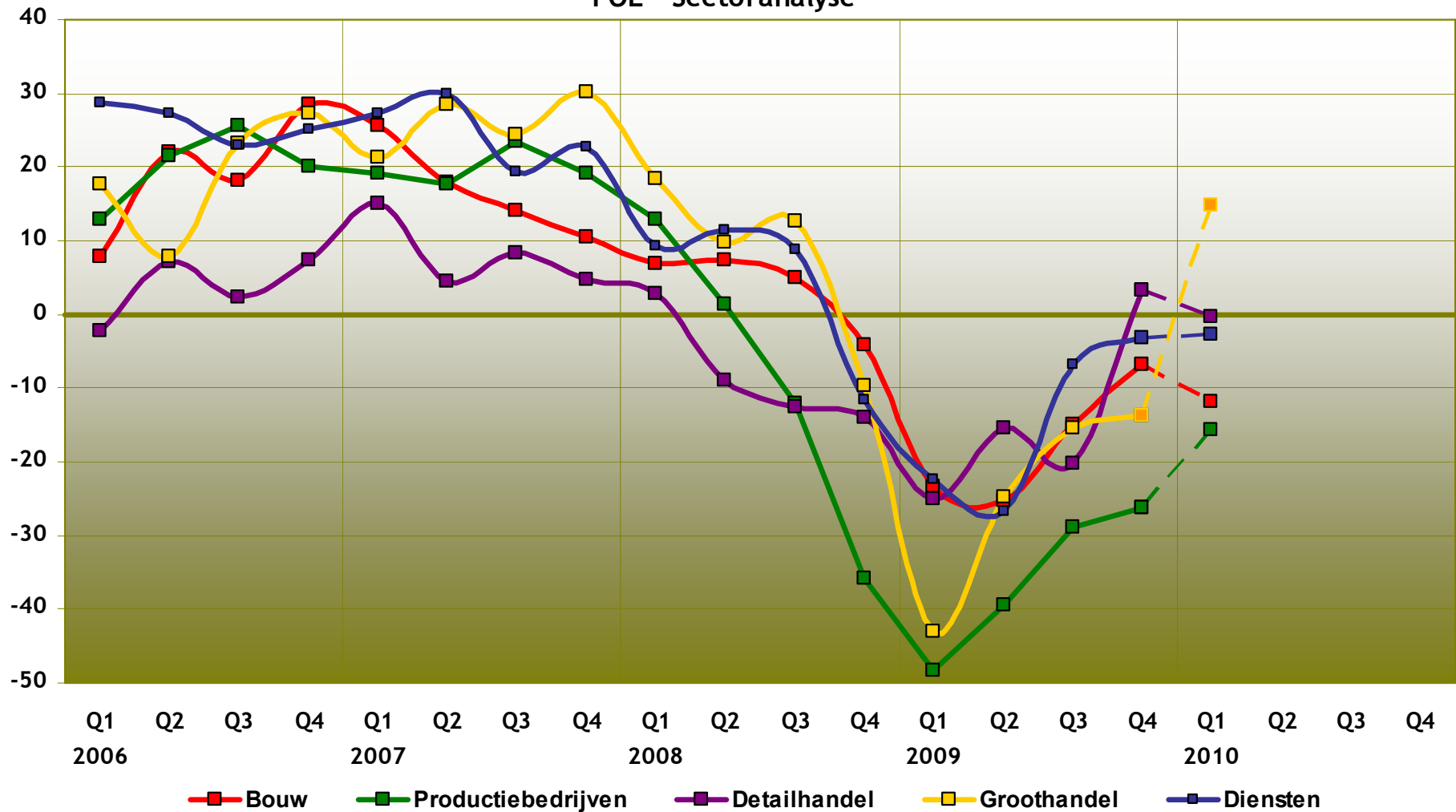
Sectoranalyse

✓ Diensten

- Geleidelijke verbetering van het sentiment over alle onderdelen
- Positieve omzetevolutie verbetert verder (van +6,3 naar +17,3)
- Ook vooruitzichten evolueren in de goede richting, maar nog licht negatief (-2,8)

Sectoranalyse

POL - Sectoranalyse



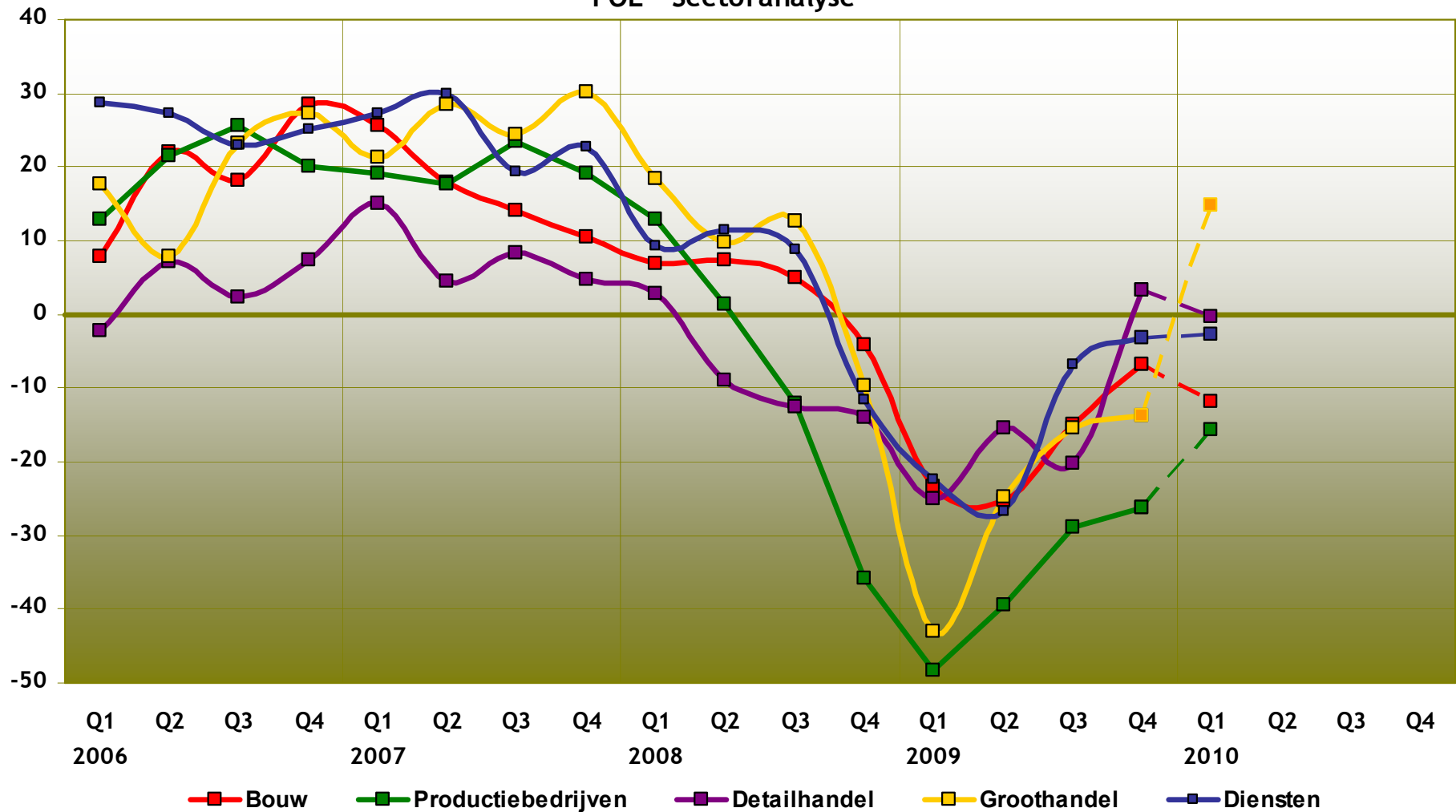
Sectoranalyse

✓ Productiebedrijven

- Blijft bij uitstek het zwaarst kreunen onder de crisis
- Nauwelijks verbetering in 4^{de} kwartaal (-28,8 naar -26,2), over alle onderdelen
- Afbouw tewerkstelling concentreert zich bijna uitsluitend in deze sector
- Iets betere vooruitzichten komende kwartaal, maar sentiment blijft sterk achter ivm andere sectoren (-15,7)
- Klein lichtpuntje: hoop op aantrekken van de omzet (-20 naar -4,8) en export (-19,3 naar -3,3) in komende kwartaal
- Winstverwachtingen dalen nog (-33)

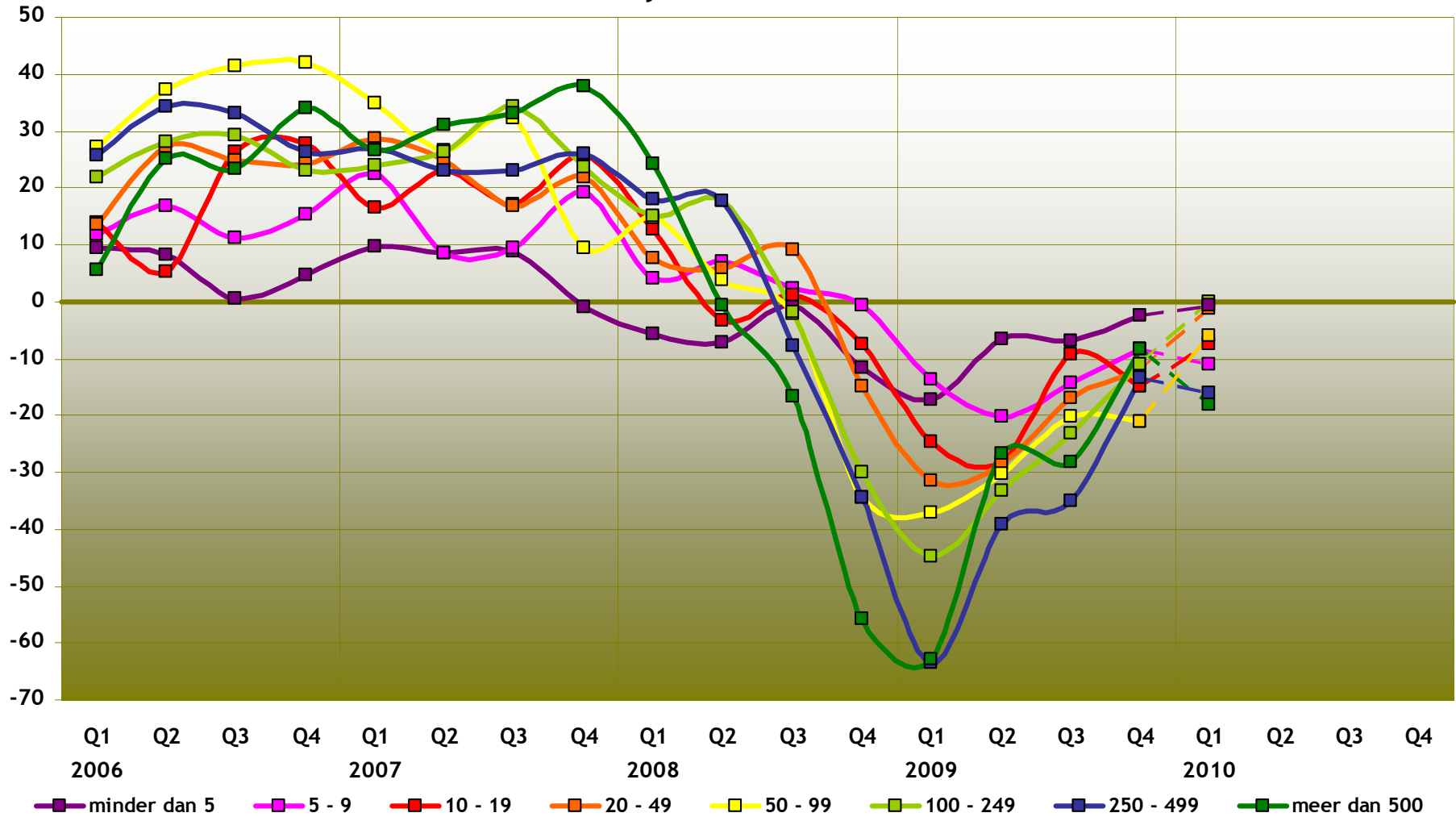
Sectoranalyse

POL - Sectoranalyse



Analyse o.b.v. grootte bedrijf

POL - Analyse o.b.v. aantal werknemers



Analyse o.b.v. grootte bedrijf

Grote bedrijven: 250-499 en +500 wn

- Kenden na eerder status quo, duidelijk beter 4^{de} kwartaal i.v.m. Q3
- Zijn echter duidelijk minder gerust in het komende kwartaal (dalende vooruitzichten, meest negatief)

✓ 100-249 wn

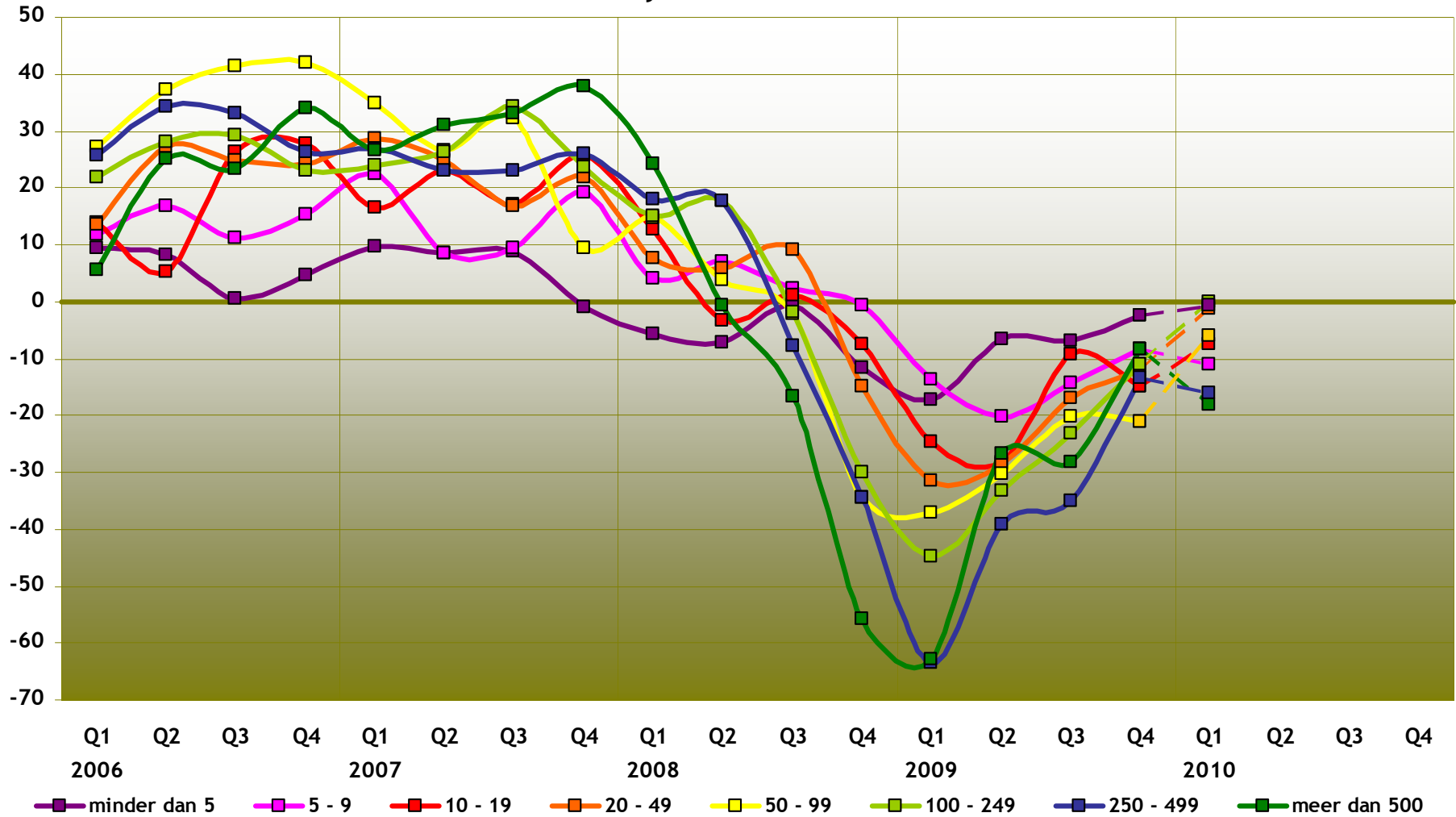
- Opvallende verbetering in Q4
- Kijkt het minst negatief naar het komende kwartaal (-0,1)

✓ Middelgrote bedrijven: 10 tot 100 wn

- Kenden moeilijker vierde kwartaal ivm Q3
- Vooruitzichten komend kwartaal zijn hoopgevend

Analyse o.b.v. grootte bedrijf

POL - Analyse o.b.v. aantal werknemers



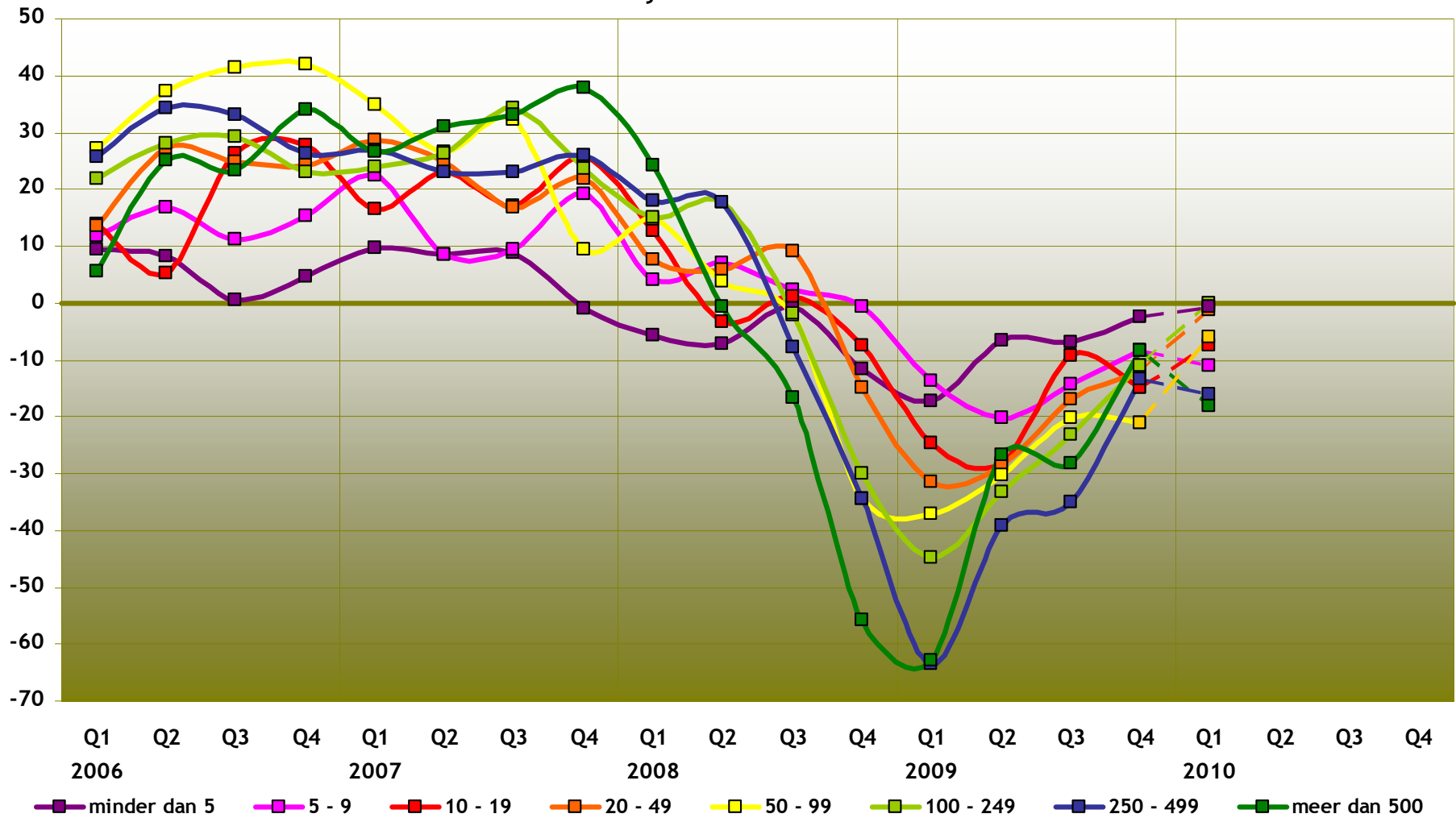
Analyse o.b.v. grootte bedrijf

- ✓ Kleinste bedrijven <5 en 5-9 wn
 - Minst negatief over het afgelopen kwartaal
 - Vooral voor de kleinste bedrijven zijn de vooruitzichten komend kwartaal hoopgevend

- ✓ **Tewerkstelling**evolucie was enkel positief bij de bedrijven tussen 5 en 49 werknemers
- ✓ **Investerings** evolueerden enkel bij de kleinste bedrijven positief (<20 wn)
- ✓ Negatieve evolutie **winstmarge** was het grootst bij de middelgrote bedrijven 10 tot 100 wn. Voortuitzichten voor komend kwartaal hieromtrent dalen opvallend sterk bij de grootste bedrijven

Analyse o.b.v. grootte bedrijf

POL - Analyse o.b.v. aantal werknemers



SAMENGEVAT (1):

- ➔ Verbetering van het sentiment houdt aan, maar de weg van het herstel is nog lang
- ➔ POL ook komend kwartaal nog niet uit de rode cijfers
- ➔ Verbetering vooruitzichten gestoeld op hoop op aantrekken van omzet- en exportcijfers
- ➔ Vooral de productiebedrijven blijven het erg moeilijk hebben
- ➔ Afbouw tewerkstelling situeert zich bijna volledig in die sector

SAMENGEVAT (2):

- ➔ Bouwsector vreest komend kwartaal
- ➔ Handel relatief positief gestemd
- ➔ Middelgrote bedrijven (10-100 wn) kenden moeilijk 4^{de} kwartaal, maar zien sentiment verbeteren
- ➔ Voor grootste bedrijven was Q4 beter dan Q3, maar meest negatief over vooruitzichten komend kwartaal
- ➔ Kleinste bedrijven minst negatief gestemd

Hoe was 2009?

- ✓ POL: vier volledige jaren (gemiddelde evaluatie van de 4 kwartalen)

TOTAAL	2006	2007	2008	2009
POL	18,5	17,3	-5,9	-19,1

EVALUATIE	EVALUATIE			
POL - voorbije 3 maanden	19,7	19,9	-1,3	-21,3
OMZET	41,0	39,5	13,0	-14,2
MARKTVRAAG	26,3	22,1	-19,6	-34,0
EXPORT	21,1	18,4	-4,7	-34,6
TEWERKSTELLING	18,8	18,8	4,9	-12,3
INVESTERINGEN	21,9	23,8	7,0	-12,4
WINSTMARGE	-4,4	-1,3	-26,6	-33,1

- ✓ Ondanks de opnieuw stijgende trend in de laatste drie kwartalen was 2009, veel meer nog dan 2008, een annus horribilis, in vergelijking met de voorgaande jaren.



LIMBURG

Unie van Zelfstandige Ondernemers



Polsslag Ondernemend Limburg



Polsslag Ondernemend Limburg

Vragen m.b.t. de POL-cijfers?



LIMBURG

Unie van Zelfstandige Ondernemers



POL Themabevraging Januari 2010

(tijdstip bevraging: einde december 2009)

“Outlook 2010”

Wat verwacht u voor uw bedrijf voor het komende jaar?

POL Thema - januari 2010

Outlook 2010

Vraag 1

In 2009 deed mijn bedrijf het ... dan het jaar ervoor:

Sector	beter	even goed/slecht	minder goed
Bouw	33%	35%	33%
Detailhandel	44%	26%	30%
Diensten	31%	23%	45%
Groothandel	32%	15%	53%
Productie	15%	14%	71%
Eindtotaal	30%	23%	47%

*POL Thema - januari 2010
Outlook 2010*

Vraag 2

Heeft de crisis van het afgelopen jaar nieuwe opportuniteiten voor uw bedrijf geboden?

Sector	Ja	Geen invloed	Negatieve invloed
Bouw	32%	56%	13%
Detailhandel	27%	60%	13%
Diensten	30%	36%	34%
Groothandel	24%	44%	32%
Productie	50%	25%	26%
Eindtotaal	34%	42%	24%

POL Thema - januari 2010
Outlook 2010

Vraag 2a (enkel indien de crisis opportuniteiten bood)

Wij hebben door de crisis opportuniteiten gezien op vlak van:

kostenefficiëntie	64%
nieuwe markten/klanten	63%
verbetering interne organisatie	58%
nieuwe marktbenadering	32%
overname marktaandeel	31%
ontwikkeling nieuwe producten	31%
overname/fusie	6%

POL Thema - januari 2010
Outlook 2010

Vraag 3

Welke is volgens u de belangrijkste uitdaging voor uw bedrijf in 2010?
(top 5)

financiële gezondheid bewaren	44%
marktaandeel vergroten	16%
interne organisatie op punt zetten	14%
nieuwe markten aanboren	9%
nieuwe producten op de markt brengen	8%



LIMBURG

Unie van Zelfstandige Ondernemers



Polsslag Ondernemend Limburg



POL Thema - januari 2010
Outlook 2010

Vraag 4

Hoe beoordeelt u voor 2009 (score op 10):

Het federale beleid	3,93
Het Vlaamse beleid	5,03

POL Thema - januari 2010
Outlook 2010

Vraag 5

Welke zijn volgens u de 2 belangrijkste politieke uitdagingen voor 2010? (top 7)

verminderen van de fiscale druk	54%
arbeidsmarktproblematiek	31%
overheidsefficiëntie	26%
begroting	21%
administratieve vereenvoudiging	21%
staatshervorming	18%
vergrijzing	14%

POL Thema - januari 2010
Outlook 2010

Vraag 6

Welke zijn volgens u de 2 prioritaire uitdagingen voor de *sociale partners* voor 2010? (top 7)

flexibiliteit op arbeidsmarkt vergroten	54%
werkgelegenheidsgraad optrekken	44%
loonnorm corrigeren voor ontsporingen verleden	32%
automatische loonindexering afschaffen	20%
veelheid aan verlofstelsels binnen de perken houden	18%
eenheidsstatuut	16%
bruggpensioen afschaffen	16%

*POL Thema - januari 2010
Outlook 2010*

Vraag 7

Ik verwacht over het algemeen van 2010 dat het ... zal zijn voor mijn bedrijf:

Sector	beter	even goed/slecht	minder goed
Bouw	14%	50%	36%
Detailhandel	21%	63%	16%
Diensten	31%	49%	20%
Groothandel	41%	59%	0%
Productie	31%	43%	27%
Eindtotaal	26%	51%	23%



LIMBURG

Unie van Zelfstandige Ondernemers



Polsslag Ondernemend Limburg



POL Thema - januari 2010
Outlook 2010

SAMENGEVAT:

- ➔ De helft deed het minder goed in 2009
- ➔ Eén bedrijf op drie haalt opportuniteiten uit de crisis
 - ➔ Vooral kostenefficiëntie, nieuwe klanten en eigen organisatie
- ➔ Financiële gezondheid is topprioriteit voor 2010
- ➔ Overheidsinspanning krijgen een onvoldoende
- ➔ Fiscale druk en arbeidsmarkt hoog op de politieke agenda
- ➔ Sociale partners moeten werk maken van arbeidsmarkt en werkgelegenheidsgraad
- ➔ Slechts één op vier ziet 2010 somber in



LIMBURG

Unie van Zelfstandige Ondernemers



Polsslag Ondernemend Limburg



versterkt ondernemen

Polsslag Ondernemend Limburg

Vragen?



LIMBURG

Unie van Zelfstandige Ondernemers



versterkt ondernemen



LIMBURG

Unie van Zelfstandige Ondernemers



Polsslag Ondernemend Limburg



Polsslag Ondernemend Limburg

VKW-Limburg en UNIZO-Limburg
houden vinger aan de pols van
de Limburgse economie



LIMBURG

Unie van Zelfstandige Ondernemers

